

Mpr nr. A035006 - - Dato : 18850810

Forfatter:

Emnegruppe: Budgetter

Tekst: Budget 1886-87. Med overslag over reparationsarbejder og forslag til dyrtidstillæg for funktionærer.

<http://museum-psyk.dk/admin%20htm-asp/Kasser/A%20035/1HTM/035-006-3.pdf>

SE NEDENFOR

Ammerkninger

til Budgetten for 1886/87.

Fødselsiden.

ad I Betaling for Patienter.

Medbudgettet for 1885/86 og Beta. 1886/87  
 Lønnen for praktiserende læger  
 til 139280 kr 55 ør og aflyst Budget 139444 - 60  
 for 1884/85 beløb den sig 48 83/86  
 for 424 praktiserende til 129334 kr 78 ør  
 441 134399 - 62

ad II Forskjellige Fødselsiden.

Betaling af Pensioner, der indføres  
 i Budgetten, og forbrug af 100-150 kr,  
 de omrønde skatte og aflyst med  
 for 1885/86. Anmærkning om Budget  
for 1886/87  
 Forskjellige Fødselsiden for 1885/86 beløb  
 for 395 kr 65 ør, 3704 - 68

ad III Tilskud af Statskassen.

For 1885/86 og den budgettales 1886/87  
 168455 kr 0 ør, Forskjellige Fødselsiden ~~128266~~ 133896 kr 12 ør  
 for 1884/85 og den for 107000 kr ~~138000~~ 49069 - 90  
 83/86

Udgiftsiden

I Lønninger

~~ad Betaling af Pensioner~~  
 ad F. Hovmand, der for 1885/86 og den budgettales  
 samt Brandt og Balgmand  
 udfaldet for byerne indbragt  
 det for 1885/86 og den budgettales  
 den for 1885/86 og den budgettales

ad Plutonium rplao m. m.  
Dor 1885/86 no dar landyattarok  
40869 kor. Fjalga Nagyskalah  
for 1884/85 balab Melgipkan sig  
sig kul 37004 kor 6800 37763-63

1886/87 41319-4

Karada Balab, dar for 1885/86  
no 237 kor 6800, ag da Laimun  
gidul for menah 200 kor menah  
at for do sig kul dar landyattarok  
sig kul sig kul af 20 kor. for  
for Gudtagh. Manya menah,  
i: 460 kor. Mad Milligun

ad II Bespisning.

garnad sig kul menah Milay A:  
for Burayung onar Lohrayah af  
Mikhaalin

sig kul adyany had af sig kul  
af arpalda m lilla Laimun  
af adumada, dar garpin foran,  
men garin dar gar dan Maada  
indrumun no sig kul sila.

Dor 1885/86 no dar landyattarok  
132871 kor 5400. Fjalga Nagyskalah  
for 1884/85 for Melgipkan menah  
121048 kor 5100 129195-65

130477-86

men garin dar gar dan Maada  
indrumun no sig kul sila.  
sig kul, for Garbunna Klayon  
over, af gar menah dar for.  
menah had sig kul adumada  
Mudrosalduing, da Laimun

ad III Breudsel

Dor 1885/86 no dar landyattarok  
16179 kor. Fjalga Nagyskalah for  
1884/85 for Melgipkan menah  
14362 kor 2400 15067-90

13857-50

men indrumun, af Laimun i  
Manya no landyattarok dar dar  
menah dar Garbunna fjalga  
Auskalten i: 5 dar aukpalda  
for had af sig kul for sig kul  
af 10 kor menah sig kul dar 12 kor  
for yala darat

ad IV Melyjuning

Amasus hamnanda menah  
Budyattarok for 1885/86. Fjalga  
Nagyskalah for 1884/85 for Melgipkan  
menah 7465 kor 5000 8662-60

1886/87 landyattarok 8537-4

85/86

ad V Vashag Meyjoring

Dor 1885/86 no dar landyattarok  
4097 kor. Fjalga Nagyskalah  
for 1884/85 balab Melgipkan  
sig kul 2484 kor 5800 2388-3

85/86

VI Inventarium

ad B. Linnæi et Senguerianæ  
(Plinius)

Respect of Belleduino's paper  
from Linnæi et Senguerianæ  
as a part of a grandly of law  
and Meduino of Raykaloaavak  
1844/45 for the paper of  
Linnæi et Senguerianæ for Linnæi et  
Linnæi et Senguerianæ  
ballad of Senguerianæ for 400 till 470  
470 - 490

85/86

ad C. For Klaudoverksarkite.

Respect of Belleduino's  
Respect of Belleduino's  
as a part of a grandly of law  
and Meduino of Raykaloaavak  
1844/45 for the paper of  
Linnæi et Senguerianæ for Linnæi et  
Linnæi et Senguerianæ  
ballad of Senguerianæ for 400 till 470  
470 - 490

ad Plattingen efter Andeh Inventarium

86/87

År 1885/86 en del Inventarium  
belagthar 3435 ~~nr 46~~. Utlaga 30861-36  
Nagyrakak År 1884/85 År Utlaga 85/86  
nrak 2722 ~~nr 80~~ 37682 69

VII Byggningsvesen

a Ordinerat.

ad 1. Nors Uthyllsk af Statens  
Arbetsdirektionen en konvention  
Byggningsvesen tillgård med  
500 kr, med summa utlaga  
Arbetsdirektionen till nr VIII kr  
en del till 250 kr, en del  
en del Arbetsdirektionen  
en del Inventarium  
Arbetsdirektionen, en del  
af Statens indförda  
Arbetsdirektionen en del  
en del Arbetsdirektionen

ad 3. Arbetsdirektionen med  
Arbetsdirektionen År 1886/87 Utlaga 86/87  
Arbetsdirektionen År 1884/85 År Utlaga 85/86  
Arbetsdirektionen nrak 3491 nr 19  
4378 37

b. Extraverdier

ad 1. Arbetsdirektionen År 1886/87  
Arbetsdirektionen Arbetsdirektionen  
Arbetsdirektionen Arbetsdirektionen  
Arbetsdirektionen Arbetsdirektionen



ad 2. Aflakah Grad <sup>ni</sup> Bafpurun  
ken kal unbrek, dan i dan  
kova lakovid ruum af unya  
Mogelst, unu nad fothk Mafley  
ay eokowid unlaridat fuy unyeh  
kaljilalyt. Belrau, dan fur dale  
nad ruud aysalkaw ay fath  
fortar fuy fothk guman ay wihan  
ganau dan, unbil dan unlarat  
i guman, blaw fur unyaga dan  
fidaw fofjyat unu fofleyunay  
af unyaw ay kumpatunay nad  
pidanaw paa du Madaw, fur dan  
na fothk dult, unu aysafanaw  
na unyaw lorumaw ay fofjilaw,  
faw at Maulah fizaraw fuy unu  
i firdomawunah ay kofpawar faw  
faw unu ay guma. nak darna  
fowaw fupulaw dan na unu illa  
fowk, unu adoflata unu fizaraw un  
awdan unyaw, faw unu kofpawar  
faw unu kaljilalyt, dan unu  
unundat unawlyt. Balrau ~~kat~~ kati  
unaw fur Mafpurun un unu  
faw unu i unu faw unu dan  
fidaw unawlyt. <sup>unyaw unyaw unyaw</sup> ~~unyaw unyaw~~  
Balrau ~~faw~~ unu unu unu ~~unyaw unyaw~~  
unyaw dan, faw faw faw faw  
i unu unyaw unyaw ay unu unu i  
dan unu unu unu unu unu  
unyaw unu unu unu unu unu  
unyaw ay faw unu unu unu unu  
unyaw  
unaw faw unu unu unu unu  
unyaw unu unu unu unu unu  
at unu unu unu unu unu





ad X Medicamenta.

Quarantana fundi med Budgetta  
for 1885/86. Ispalya Magyarakat Jan <sup>86</sup>/<sub>87</sub>  
~~1884/85~~ Jan Udgiftan merak ~~2183~~ <sup>494</sup> 18<sup>85</sup>/<sub>86</sub> - 2190-32

ad XI Houtskald

Quarantana fundi med  
Budgetta for 1885/86. Ispalya <sup>86</sup>/<sub>87</sub>  
Magyarakat for ~~1884/85~~ Jan <sup>85</sup>/<sub>86</sub>  
Udgiftan merak ~~966~~ <sup>1001</sup> 1001-30

ad XIII Skatten af Aegypten

Quarantana fundi med  
Budgetta for 1885/86. Ispalya <sup>86</sup>/<sub>87</sub>  
Magyarakat for ~~1884/85~~ Jan <sup>85</sup>/<sub>86</sub>  
Udgiftan merak ~~1430~~ <sup>1402</sup> 1402-45

ad XIV Vej og Gaarde

Quarantana fundi med  
Budgetta for 1885/86. Ispalya <sup>86</sup>/<sub>87</sub>  
Magyarakat for ~~1884/85~~ Jan <sup>85</sup>/<sub>86</sub>  
Udgiftan merak ~~599~~ <sup>593</sup> 593-75

ad XV Renovation

Quarantana fundi med  
Budgetta for 1885/86 <sup>86</sup>/<sub>87</sub>  
Ispalya Magyarakat for ~~1884~~ <sup>85</sup>/<sub>86</sub>  
Jan Udgiftan merak ~~593~~ <sup>504</sup> 687-92

ad XVI Fornjellige Udgifter

Quarantana fundi med  
Budgetta for 1885/86 <sup>86</sup>/<sub>87</sub>

Malay Rajakalaka for 1844/84 85/86  
for Malaykalam record 2095 to 3400 2540-95

1 General

Budget Bilag  
a

# Overlag no 18 <sup>86</sup>/<sub>87</sub>

over Forbruget af Varer til Bospisningen i Sinds-  
sygeanstalten ved Aarhus beregnet efter Sinds-  
anstaltens Bospisningsreglement.

A. 1ste Forplejningsklasse		Kr.	Ø		
x	49 # 86 Kr. Franskbrød	w 14 <sup>1</sup> / <sub>2</sub> Ø	11 <sup>3</sup> / <sub>4</sub>	7	23
x	76 # 56 <sup>3</sup> / <sub>4</sub> Kr. Sigtebrød	w 12 <sup>1</sup> / <sub>2</sub> Ø	9 <sup>1</sup> / <sub>2</sub>	9	57
x	102 # 65 <sup>1</sup> / <sub>2</sub> Kr. Rugbrød	w 5 <sup>1</sup> / <sub>4</sub> Ø	4 <sup>1</sup> / <sub>2</sub>	5	39
	Hvedebrød for			15	41
	Rugtværker for				31
	237 # 53 <sup>1</sup> / <sub>4</sub> Kr. Kyød	w 42 Ø	38	99	76
	16 # Flæsk	w 52 Ø	42	8	32
	7 # Skinke	w 60 Ø	55	4	20
	16 # 50 Kr. fersk Fisk	w 26 Ø	-	4	29
x	68 # 43 <sup>5</sup> / <sub>8</sub> Kr. Smør	w 1 <sup>1</sup> / <sub>16</sub> 10 Ø	15	75	28
	75 <sup>7</sup> / <sub>10</sub> Potter Fløde	w 60 Ø	per Pot	45	42
	102 <sup>14</sup> / <sub>15</sub> Potter Milk	w 12 Ø	-	12	36
	10 Potter Kærnemilk	w 6 Ø	-		60
	1 # 93 <sup>3</sup> / <sub>4</sub> Kr. Tælle	w 40 Ø	per 30		78
x	365 <sup>11</sup> / <sub>12</sub> Lb. Qz	w 1 <sup>1</sup> / <sub>16</sub> 4 Ø	per Sner 940	19	03
				307	95

Overpris

		Fransys		307	95
x	17 1/2 10 7/8 Kv. Spejtsrosk	a 70 Q per d	62 -	11	98
x	2 2/9 Otker. Orter	a 31 Q per Otker	-	.	69
	3 7/8 65 Kv. The	a 27 1/2 60 Q per d	-	9	49
x	22 7/8 81 1/4 Kv. Kaffe	a 70 Q	-	15	97
x	63 7/8 40 5/8 Kv. Melis	a 35 Q	-	22	19
x	15 7/8 88 1/4 Kv. Tuddersukker	a 30 Q	-	4	76
	1 1/20 70 Oddike	a 30 Q per Joh	-	.	56
	2 7/8 9 3/4 Kv. Korender	a 40 Q per d	-	.	84
x	3 7/8 8 3/4 Kv. Rosiner	a 39 Q	46 -	1	20
x	45 Kv. Suedsker	a 23 Q	20	.	17
	7 7/8 Kathrineblommer	a 1 1/2	-	7	"
	25 Kv. Chokolade	a 1 1/2 40 Q	-	.	35
	21 3/8 Kv. Kanel	a 2 1/2	-	.	43
	2 7/8 28 3/4 Kv. Mandler	a 1 1/2 25 Q	-	2	86
	7/8 Kv. Muskatnød	a 8 1/2	-	.	07
	57 1/2 Kv. Husblas 2.50	a 3 1/2 50 Q	2.50	2	01
	1/4 Glas Karry	a 5 1/2 per glas	-	1	25
	1/5 Glas Salatolie	a 1 1/2 65 Q	-	.	33
	1 1/30 Glas Kapers	a 1 1/2	-	.	37
	30 1/25 Stk. Citroner	a 12 Q per St	-	3	66
	4 1/2 Appelsiner	a 15 Q	-	.	60
	13 1/2 Sild	a 8 Q	6 -	1	04
	39 3/5 Otker. Kartoffler	a 5 1/2 50 Q per d	4 - 50	3	70
x	20 Kv. Klippfisk	a 21 1/2 Q per d	-	.	4
	1 7/8 50 Kv. Perlegryn	a 33 Q	30 -	.	50
x	1 7/8 20 Kv. Sagogryn	a 18 Q	-	.	22
	10 7/8 42 1/2 Kv. Risgryn	a 19 Q	-	1	98
x	2 1/50 Otker. Hovregryn	a 36 Q per Otker	-	.	19
			Loh	40	10

x	4 <sup>1</sup> / <sub>2</sub> Oukr. Byggryn	a 23 <sup>1</sup> / <sub>2</sub> p <sup>1</sup> / <sub>2</sub> p <sup>1</sup> / <sub>2</sub> —	0	92	
x	1 <sup>1</sup> / <sub>2</sub> 37 <sup>1</sup> / <sub>2</sub> Kv. Rismel	a 20 <sup>1</sup> / <sub>2</sub> p <sup>1</sup> / <sub>2</sub> p <sup>1</sup> / <sub>2</sub>	0	27	
	2 <sup>1</sup> / <sub>2</sub> 48 <sup>1</sup> / <sub>2</sub> Kv. Sagemel	50 a 33 <sup>1</sup> / <sub>2</sub> — 30-	..	82	
x	2 <sup>1</sup> / <sub>2</sub> 42 <sup>5</sup> / <sub>8</sub> Kv. Hvedemel	a 10 <sup>1</sup> / <sub>2</sub> — 9-	2	14	
	190 <sup>3</sup> / <sub>8</sub> Potter Gl	a 9 <sup>1</sup> / <sub>2</sub> p <sup>1</sup> / <sub>2</sub> p <sup>1</sup> / <sub>2</sub> —	12	60	
	4 <sup>3</sup> / <sub>2</sub> 200 Potter Rødvin	a 1 <sup>1</sup> / <sub>2</sub> 34 <sup>1</sup> / <sub>2</sub> p <sup>1</sup> / <sub>2</sub> p <sup>1</sup> / <sub>2</sub>	7	42	
	2 <sup>1</sup> / <sub>2</sub> 18 <sup>1</sup> / <sub>32</sub> Potter gl. Vin	a 6 <sup>1</sup> / <sub>2</sub> —	2	29	
	1 <sup>8</sup> / <sub>12</sub> Pot Madeira, Sherry	a 1 <sup>1</sup> / <sub>2</sub> 50 <sup>1</sup> / <sub>2</sub> —	3	33	
	1 <sup>1</sup> / <sub>2</sub> Pot Rhinskvin	a 2 <sup>1</sup> / <sub>2</sub> 35 <sup>1</sup> / <sub>2</sub> —	1	57	
	3 <sup>1</sup> / <sub>4</sub> Pot Rom	a 1 <sup>1</sup> / <sub>2</sub> p <sup>1</sup> / <sub>2</sub> p <sup>1</sup> / <sub>2</sub>	..	75	
	1 <sup>1</sup> / <sub>2</sub> Gaas	a 6 <sup>1</sup> / <sub>2</sub> p <sup>1</sup> / <sub>2</sub> p <sup>1</sup> / <sub>2</sub>	3	..	
	1 And		2	..	
	1 <sup>1</sup> / <sub>2</sub> Kalkun	a 8 <sup>1</sup> / <sub>2</sub> —	4	..	
	1 <sup>1</sup> / <sub>2</sub> Hare	a 3 <sup>1</sup> / <sub>2</sub> 50 <sup>1</sup> / <sub>2</sub> —	1	75	
	4 <sup>1</sup> / <sub>2</sub> Dyr	a 80 <sup>1</sup> / <sub>2</sub> p <sup>1</sup> / <sub>2</sub> p <sup>1</sup> / <sub>2</sub>	3	20	
	Til Sytning og de i Reglementet ikke nævnte Krydderier samt Salt, Sennepe etc.			8	..
	Til Havvater og hvad der iøvrigt indvindes fra Haven			8	..
	Til Extraforplejning paa Fesldagene			8	..
	Altsaa for hvert Individ af 1 <sup>ste</sup> Klasse, aarlig			472	16

B. 2<sup>den</sup> Forplejningsklasse.

x	63 <sup>1</sup> / <sub>2</sub> 25 <sup>1</sup> / <sub>24</sub> Kv. Fransbrød	a 14 <sup>1</sup> / <sub>2</sub> p <sup>1</sup> / <sub>2</sub> p <sup>1</sup> / <sub>2</sub> 11 <sup>3</sup> / <sub>4</sub>	9	17
x	99 <sup>1</sup> / <sub>2</sub> 38 Kv. Ligebrød	a 12 <sup>1</sup> / <sub>2</sub> — 9 <sup>1</sup> / <sub>2</sub>	12	42
x	102 <sup>1</sup> / <sub>2</sub> 65 <sup>1</sup> / <sub>2</sub> Kv. Røjbrød	a 5 <sup>1</sup> / <sub>4</sub> — 4 <sup>1</sup> / <sub>2</sub>	5	39
	Hvedebrød for		..	20
			Latr	27 18

Trangys

27 18

	Rugbrøbakker for				31
	237 lb 53 <sup>1</sup> / <sub>4</sub> Kv. Ryd	a 42 lb per lb	38-	99	76
	16 lb Flesh	a 52 lb —	42-	8	32
	7 lb Skinke	a 60 lb —	53-	4	20
x	10 lb 20 Kv. Klippfisk	a 21 <sup>1</sup> / <sub>2</sub> lb —	—	2	19
	16 lb 50 Kv. fersk Fisk	a 26 lb —	—	4	29
x	62 lb 14 <sup>7</sup> / <sub>8</sub> Kv. Smør	a 1 lb 10 lb —	1-5	68	36
	31 <sup>1</sup> / <sub>3</sub> Potter Fløde	a 60 lb per Pot	—	18	80
	87 <sup>13</sup> / <sub>30</sub> Potter Milk	a 12 lb —	—	10	49
	10 Potter Kæsemilk	a 6 lb —	—	"	60
	1 lb 93 <sup>3</sup> / <sub>4</sub> Kv. Telle	a 40 lb per lb	30-	"	78
x	87 <sup>11</sup> / <sub>12</sub> Stk. Eg	a 1 lb 4 lb per Sner	94-	4	57
x	16 lb 10 <sup>5</sup> / <sub>16</sub> Kv. Svejtserosk	a 70 lb per lb	62-	11	28
x	2 <sup>2</sup> / <sub>9</sub> Otkr. Orter	a 31 lb per Otkr	—	"	69
	3 lb 65 Kv. The	a 2 lb 60 lb per lb	—	9	49
x	24 lb 54 <sup>3</sup> / <sub>4</sub> Kv. Melis	a 35 lb —	—	8	59
x	10 lb 86 <sup>1</sup> / <sub>4</sub> Kv. Puddersukker	a 30 lb —	—	3	26
	1 <sup>7</sup> / <sub>20</sub> Potter Erdvike	a 30 lb per Pot	—	"	56
	2 lb 9 <sup>3</sup> / <sub>4</sub> Kv. Korender	a 40 lb —	—	"	84
x	3 lb 8 <sup>3</sup> / <sub>4</sub> Kv. Rosiner	a 39 lb —	46-	1	20
x	75 Kv. Svedsker	a 23 lb —	20	"	17
	17 <sup>1</sup> / <sub>2</sub> Kv. Kamel	a 2 lb —	—	"	35
	15 Kv. Mandler	a 1 lb 25 lb —	—	"	19
	1 <sup>1</sup> / <sub>4</sub> Glas Karry	a 5 lb per Glas	—	1	25
	1 <sup>1</sup> / <sub>30</sub> Glas Kapers	a 1 lb —	—	"	37
	1 <sup>1</sup> / <sub>5</sub> Glas Salatolie	a 1 lb 65 lb —	—	"	33
	7 <sup>1</sup> / <sub>8</sub> Pint Muskatnød	a 8 lb per lb	—	"	07
	5 <sup>19</sup> / <sub>25</sub> Stk. Citroner	a 12 lb per St	—	"	70
	13 Stk. Sild	a 8 lb —	6-	1	04
	39 <sup>3</sup> / <sub>5</sub> Otkr. Kartoffler	a 5 lb 50 lb per lb	4-50	3	40
	1 lb 50 Kv. Perlegryn	a 33 lb per lb	30-	"	50

Søde

294 13

x	18 20 Kv. Sagogryn	a 18 1/2 pr W	—	0	22
x	9 1/2 17 1/2 Kv. Risgryn	a 19 1/2	—	1	74
x	4 1/2 52 Otkr. Byggryn	a 23 1/2 pr W	—	0	92
x	26 1/50 Otkr. Havregryn	a 36 1/2	—	0	19
x	57 Kvint Rismel	a 20 1/2 pr W	—	0	11
	50 Kv. Sagomel	a 33 1/2	—	30	17
x	9 1/2 41 5/8 Kv. Hvødemel	a 10 1/2	—	9	94
	190 3/8 Poter Öl	a 9 1/2 pr Id		12	60
	1 13 1/2 200 Pot Rødvind	a 1 1/2 34 1/2 pr Id		2	96
	1 1/16 Pot q. Vin	a 67 1/2	—	0	61
	Konditorkager for			4	33
	Til Syltring og de i Reglementet ikke nævnte Krydderier samt Salt, Sennepe etc.			8	0
	Til Havsürter og hvad der ivoirigt indvundes fra Haven			8	0
	Til Extraforplejning paa Fesdagene			8	0
	Altsaa for hvert Individ af 2 <sup>de</sup> Klasse, aarlig			342	92

C. Tilleg til Betjente i 2<sup>de</sup> Klasse

x	15 5/8 Kv. Franskebrød daglig	57 1/2 3 1/8 Kv. aarl. a 14 1/2 pr W	11 3/4	8	27
x	6 1/4 Kv. Smør	— 22 1/2 8 1/4 Kv. — a 1 1/2 10 1/2	1.5	25	09
x	3 1/8 Kv. Svejtsereast	— 11 1/2 40 5/8 Kv. — a 70 1/2	62	7	98
	3 1/8 Pot Öl	— 136 1/2 Poter — 9 1/2 pr Id	—	9	07
	25 Kv. Kyød	— 91 1/2 25 Kv. — a 42 1/2 pr W	38	38	33
	1/8 Pot Fløde	— 45 5/8 Poter — a 60 1/2 pr Pot	—	27	38
	25 1/48 Kv. The	— 18 90 5/48 Kv. — a 2 1/2 60 1/2 pr W	—	4	94
x	5 5/16 Kv. Kaffe	— 18 1/2 53 3/64 Kv. — a 70 1/2	—	12	97
x	9 3/8 Kv. Melis	— 34 1/2 21 1/8 Kv. — a 35 1/2	—	11	98
	For et Aar pr Individ			146	01

# D. 3<sup>de</sup> Forplejningsklasse.

	113 lb 25 Kv. Osekjød, fersk og saltet	a 40 Ø per lb	36	45	30
	24 lb 25 Kv. Fløsk	x a 52 Ø	—	42	12 61
x	24 lb 25 Kv. Klipfisk	a 21 1/2 Ø	—	—	5 21
	19 lb 50 Kv. fersk Fisk	a 25 Ø	—	—	4 88
	26 lb. Spegesild	a 8 Ø per St	6	—	2 08
	89 Potter sød Milk	a 12 Ø per Pot	—	—	10 68
	137 Potter skummet Milk	a 6 Ø	—	—	8 22
x	59 lb Smør	a 1/4 lb per lb	90	—	59
x	68 lb 50 Kv. Mejeriost	a 17 Ø	—	—	11 65
x	567 lb Rugbrød	a 5 1/4 Ø	—	42	29 77
x	9 Otkr. Byggryn	a 23 Ø per Otkr	—	—	2 07
x	5 1/5 Otkr. Orter	a 31 Ø	—	—	1 61
x	9 lb 50 Kv. Hvedemel	a 9 Ø per lb	8	—	86
	6 Potter Eddike	a 30 Ø per Pot	—	—	1 80
x	19 lb Suddersukker	a 30 Ø per lb	—	—	5 70
	1 lb 83 Kv. Kongeølle	a 2 1/2 lb	—	—	3 66
	6, 3 Kv. Teber				06
x	5 lb Bygmel	a 9 Ø	—	—	45
x	36 lb Æg	a 1/2 lb per 4 Ø per Suet	94	—	1 87
	1/2 Otkr. dansk Sennep				70
x	2 Fdkr. grovt Salt	a 5 1/2 lb 40 Ø per Fdk	—	—	34
	1 Fdk. 3 Skp. Kartoffler	a 5 1/2 lb 50 Ø	450	—	7 56
	226 Potter Æl	a 6 Ø	—	5-90	9 97
x	1 lb 60 Kv. Svedsker	a 23 Ø per lb	20	—	37
	22 Kv. Tølle	a 40 Ø	—	30	09
	35 lb. Røven	a 40 Ø per lb	—	—	14
	6, 3 Kv. Salpeter				04
	Havesager				4
	Til Extraforplejning paa Festsdagene				3
	Altsaa for hvert Individ af 3 <sup>de</sup> Klasse, aarlig				283 69
					283 69



E. Tilleg til hver af Vagterne om Natten.

+	25 <sup>1</sup> / <sub>8</sub> Kv. Bøjkrud dagl. f. 91 <sup>1</sup> / <sub>8</sub> 15 <sup>1</sup> / <sub>8</sub> Kv. aarl. a 5 <sup>1</sup> / <sub>4</sub> pr w	4 <sup>1</sup> / <sub>2</sub>	4	78
+	3 <sup>1</sup> / <sub>8</sub> Kv. Smør — 11 <sup>1</sup> / <sub>8</sub> 40 <sup>5</sup> / <sub>8</sub> Kv. — w 1 <sup>1</sup> / <sub>2</sub> —	90	11	41
+	3 <sup>1</sup> / <sub>8</sub> Kv. Ost — 11 <sup>1</sup> / <sub>8</sub> 40 <sup>5</sup> / <sub>8</sub> Kv. — w 1 <sup>1</sup> / <sub>2</sub> —	—	1	94
	3 <sup>1</sup> / <sub>8</sub> Fos Q — 136 <sup>1</sup> / <sub>8</sub> Potter a 6 <sup>1</sup> / <sub>2</sub> pr d 5-90	—	6	04
		aarl. a	24	17

Forslagsliste

over

Regulationer af Vinduer og Døre og Tæppebet  
 paa Lundsbyggestatens ved Aarkis 1886

Kvindesiden	B. No 12 b Brystbænkalt Regarvæs	Krone	13	"
	As Badstue Dørfølning Regarvæs		4	"
	As Kjøldet en ny Dørfør		10	"
	As Kjøldet en ny Dør og Karmen ved			
	sammen Regarvæs		30	"
	C No 13 Vindueskædet Regarvæs		3	"
	" 70-71 Vindueskædet Regarvæs		4	"
	D Tøjskab i Kjøkkent Regarvæs		3	"
	E Vindueskarmen i Kjøkkent Regarvæs		3	"
F 3 Lin Glægn paa Koridoren 6 1/2 All Knag		6	50	
Mands	B Koridoren 6 1/2 All Knagelist		6	50
	L Koridoren 4 All Knagelist		4	"
	G Tøjskab i Koridoren Regarvæs		4	"
	Vaskeriet en Dørfør Regarvæs		2	"
		er Krone	93	" Gre

Lundsbyggestatens ved Aarkis den 17<sup>d</sup> Mai 1886

M. Løjche Sundt

Overslag

over Malerarbejde at udføre paa Lindsygeanstalten  
i Sommeren 1886.

Quindrosiden

Kr. Q

A. Auen	1 Sværm Knopps Bryllupsskive 1 Omgjædet uvalst	3	—
N. 7	Møggens uvalst fine Gange Olinfarven	33	60
	Forleeren uvalst endfarven	47	25
	2 Fug 4 vorend Nicotian uvalst 2 Gange Gladsens Gysfar	5	40
	2 Dorsifid uvalst Gysfarven og 1 Omgjædet uvalst	10	—
2 - Gange	N. 55 og 56. 2 Omgjædetfar uvalst	6	—
N. 61	14 Dg søglet af øjstør og 1 Omgjædet uvalst	10	—
B. Auen	N. 10. 2 Dg 4 vorend uvalst 2 Gange Gladsens Gysfar	5	40
	2 Dorsifid og Forleeren uvalst 2 Gange Farlfarven	18	02
	16 Dg søglet af øjstør og 1 Omgjædet uvalst	11	—
N. 11.	Nyt søglet og uvalst lifene N. 10	34	42
N. 12 a.	1 Omgjædet uvalst, 1 Dorsifid og 1 Omlister uvalst Farlfarven	4	85
N. 12 b.	22 Dg søglet af øjstør og 1 Omgjædet uvalst	14	00
	3 Fug 6 vorend Nicotian 2 Gange Gladsens Gysfar	11	10
	Forleeren, Nicotianballading og 2 Dorsifid uvalst Farlfarven	21	10
	2 uagelstøft Jivrensballading Gysfarven	9	—
L.	Geo. Jørg. Døst: 2 Jivrensballading uvalst 3 Gange Døstfarven	2	—
+ C. N. 16	1 Omgjædet uvalst	3	—
N. 17-18	1 Dg	3	—
D.	Celler N. 22. Løst uvalst 4 Gange Olinfarven	10	80
	Den vorende Del af Møggens 2 Gange søglet Olinf	9	96
	Den vorende Del af Dg Dg og uvalst	23	20
	1 Dorsifid Gysfarven	5	20
	N. 23. Maler fælt lifstøen N. 22	49	16
	N. 28 og 31 lignende uvalst fælt	98	32
F. 2 Gange	2 Corvidoren søglet af Farvarende og 1 Jivrensballading uvalst 3 Gange	2	30
G.	2 Corvidoren søglet uvalst M. Dg uvalst 4 Gange Olinfarven og uvalst i Ham	10	00
	N. 45 og 46. 2 uvalst Omgjædetfar uvalst	4	—
	N. 47 Møggens uvalst 4 Gange Olinfarven i Dorsifid og uvalst i Ham	41	25
	Tranopost	Kr: 506	53

		Transport - Fers	506	53
G. N. 47	2 Døstide uerles fjerfars	1 by 6 rund Niindin 2 Gang	10	70
	Fodgæulst uerles		1	98
	Niindinshædder og Arbejdere		2	40
H.	N. 51 og 52	2 Niindin Døngledstør uerles	4	-
	Inden Bergenkøgens Dørsindst			
	12 1/2 Døngledst og 1 Døngledst uerles		9	50
	1 Døng 2 rund Niindin fjerfars 1 Døstide fjerfars og Fodgæulst		7	10
	Medisinstæen Guldmet fjerfars 3 Gang		10	e
	Reservelegens Døngledstør Nøggens uerles 4 Gang		57	75
		Oliafør		
	2 Døng 6 rund Niindin og Fodgæulst uerles		13	80
	Fodgæulst uerles fjerfars		4	50
	1 Døngledst uerles		3	-
	1 1/2 Døng 6 rund Niindin og 2 Døstide uerles		5	90
	Plæs, Fodgæulst og Søllendstør uerles		2	80

Manssiden

A. Hæ	N. 6	Nøggens uerles 4 Gang Oliafør	33	60
		Døngledstør uerles fjerfars	47	25
		2 Døng 4 rund Niindin fjerfars 2 Døstide fjerfars	12	40
		1 Døngledst uerles	3	00
	N. 7	Nøggens ligelæst Nøggens 4 Gang Oliafør og Plæs og Døst fjerfars	96	25
B. Hæ		Corridoren Nøggens uerles Oliafør den viderste Døst 4 Gang	129	60
		Den viderste Døst pløttat og uerles 1 Gang	57	84
		Fodgæulst uerles 1 Gang	9	42
L.		1 fjerf Døst Døst Døst uerles 3 Gang	2	00
C. 2 fløge	N. 11	Nøggens uerles 4 Gang Oliafør	54	30
		1 Døngledst uerles, 1 Døstide fjerfars 1 Døng Niindin fjerfars, Plødder fjerfars og Fodgæulst fjerfars	13	30
E. Hæ		Nøggledstør Nøggens uerles 4 Gang Oliafør og uerles	6	00
	N. 16 og 17	2 Døngledstør uerles	6	00
D.		Cellen 27 uerles fjerfars 4 Gang Oliafør Nøggens uerles og Døst fjerfars	49	16
	N. 30	Den viderste Døst af Nøggens uerles og Døst fjerfars	28	40
		Transport for	1182	48

D.	Cellerne N. 31 og 32 males der indfyldt af 4000 og 2000	28,40	56	80
F. 2	flap i fjøralsblodet; Corridoren med 3 Gange forløb		1	25
H.	N. 40 b. 1 Omgang males		2	00
F.	Corridoren 1 Gange med 3 Gange og noget Fodgæng 2 Gange		8	00
H.	N. 86 b. 1 dørfide males forløb		1	35
F.	N. 94. 1 Omgang males		2	00
	Møggens gule væggen fra H. til F. males 4 Gange Oliefarve i Luffstid og uerrens i H.		88	50
H.	N. 50 Møggens males faldt og 4 Gange Oliefarven		45	60
	N. 53. 1 Omgang males		3	00
	Bogholderens Kommeralt 1 Guld Lilla og farveres 3 Gange		9	75
	1 dørfide, 1 vindingslade, og Fodgæng males forløb		7	75

Hovedbygningen

	Overlægens Kommeralt Møggens males 4 Gange Oliefarven		30	00
	4 dørfide og Fælsvæ males forløb		45	00
	2 Gange 4 vænde Vindin males 2 Gange forløb Fælsvæ forløb		5	40
	Guldet Lilla og farveres 3 Gange		22	00
	1 Omgang males		3	30
	Brænde Kommeralt 13 1/2 Gange at væpning 1 Omgang males		9	30
	2 Gange 4 vænde Vindin males 2 Gange forløb Fælsvæ forløb		5	40
	2 dørfide og Fælsvæ males forløb		40	00
	Bogkammeret 14 1/2 Gange at væpning og 1 Omgang males		10	00
	1 Gange 4 vænde Vindin, 1 dørfide og Fodgæng males		8	40

Contoirbygningen

	Sonnaltars Kommeralt 15 1/2 Gange at væpning og 1 Omgang males		11	00
	2 Gange 4 vænde Vindin males og Fælsvæ, 3 dørfide forløb		15	90
	Fodgæng males forløb		3	75
	Assistent Bærende Reglign og Kommeralt 20 1/2 Gange at væpning		10	00
	1 Omgang males, 2 Gange Vindin og Fodgæng		5	90
	Candidat N. 1. 11 1/2 Gange at væpning og 1 Omgang males		8	00
	3 Gange Vindin og Fodgæng males		5	40

Transport Ven. 1647 63

Fjødrenbegjæringem

Officianternes Spiestue Nøggen uals 4 Grupp Klief	36	15
Viindst. uals Professor, Vind Professor, Fodger uals Klief	7	40
1 Ounglad uals	1	50
Froben Möllers Unglyph 1 Ounglad uals	2	00
Overtokkepenge 1 Ounglad uals	2	00
1 Vordst og 1 Viind om vov uals yve begge Vider	2	75
For Prognostion yve de forlyllig Afslutning yve Malim		
og vovde uals		
		(+ 106 20 uals) 150
	Ven: 1849 430	

Udvendig Arbejde eph medfølgende specifikkeret Bilag

Mandsiden	Ven.	239	50
Quindesiden	-	292	50

Falt Ven 236 430

Aankomst d. 17. Mai 1876 — J. H. Clausen

- de indbrakte Arbejder	1899	43
	152	58
	<hr/>	
	1696	85
+ de tilkomne Arbejder til de	161	20
2 Mand og 2 Kvind	10	00
Tovne med frembragte		
og indbragte Arbejder p Mandens	239	50
	<hr/>	
	2107	55
	<hr/>	

Hr. Forvalder H. Jacobsen  
Lindesjygeanstalten

Overlag  
over indsendt Malerarbejde paa Lindsøgaard  
1886

<u>Mandsiden</u>						Før	Ø
<u>A og B's Gaard</u>							
16	Fug	6 værende	Niedermales	2 Gange indsendt	a 1,60	22	40
6	Fug	4 værende	do	do	a 1,10	6	60
5	Fug	3 værende	do	do	a 1,10	5	50
11	Fug	2 værende	do	do	a 60	6	60
7	Fug	1 værende	do	do	a 35	2	45
3	Fug	3 værende	Tjeldvinder	do	a 60	1	80
15	Fug	2 værende	do	do			40
3		indsendt	do	do	a 3,30	9	90
1		Dobbelt og 1 sæt	Tjeldvinder	do		3	00
<u>F og H's Gaard</u>							
34	Fug	6 værende	Niedermales	do	a 1,60	54	40
13	Fug	4 værende	do	do	a 1,10	14	30
5	Fug	3 værende	do	do	a 1,10	5	50
3	Fug	2 værende	do	do	a 60	1	80
1	Fug	1 værende	do	do			35
6	Fug	3 værende	Tjeldvinder	do	a 60	3	60
4	Fug	2 værende	do	do	a 40	1	60
2		indsendt	do	do	a 3,30	6	60
2		Glasvæn	do	do	a 2,55	5	10
<u>G's Gaard</u>							
17	Fug	6 værende	Niedermales	do	a 1,60	27	20
10	Fug	4 værende	do	do	a 1,10	11	00
6	Fug	3 værende	Tjeldvinder	do	a 60	3	60
4	Fug	2 værende	do	do	a 40	1	60
2		indsendt	do	do	a 3,30	6	60
2		Glasvæn	do	do	a 2,55	5	10
2		Lauv	do	do	a 35		70
1		do ; Rugevæn	do	do		2	70
1		af Port	do	do		5	40
1		af	do	do		1	35
Tilsum af 149 Fug Nidermales					a 18	22	35
						18	239 50

Quindecim

Flu Qu

A. y Bo. Guard

16	Jug	6 vancud	malts 2 gung	istudy	-----	a/60.	25	60
2	Jug	4 vancud	-----	-----	-----	a/110	2	20
5	Jug	3 vancud	-----	-----	-----	a/110	3	30
16	Jug	2 vancud	-----	-----	-----	a/60	9	60
12	Jug	1 vancud	-----	-----	-----	a/35	4	20
3	Jug	3 vancud	Sjoldsvindis	-----	-----	a/60	1	80
1	Jug	2 vancud	-----	-----	-----	-----	-----	40
3	istudy	boon	-----	-----	-----	a/3,30	9	90
1	subalt	og 1 vancud	Sjoldsvindis	-----	-----	-----	3	00
1	Lunc	-----	-----	-----	-----	-----	-----	35

H. og Fo. Guard

28	Jug	6 vancud	Mindis	-----	-----	a/60	44	80
11	Jug	4 vancud	-----	-----	-----	a/110	12	10
4	Jug	3 vancud	-----	-----	-----	a/110	4	40
7	Jug	2 vancud	-----	-----	-----	60	4	20
7	Jug	1 vancud	-----	-----	-----	a/35	2	45
5	Jug	3 vancud	Sjoldsvindis	-----	-----	a/60	3	00
4	Jug	2 vancud	-----	-----	-----	a/40	1	60
3	istudy	boon	-----	-----	-----	a/3,30	9	90
3	glasboon	-----	-----	-----	-----	a/2,55	7	65
2	Lunc	-----	-----	-----	-----	a/35	-----	70
1	subalt	boon til	Podestun	-----	-----	-----	1	35

Gs. Guard

24	Jug	6 vancud	Mindis	-----	-----	a/60	38	40
10	Jug	4 vancud	-----	-----	-----	a/110	11	00
3	Jug	3 vancud	Sjoldsvindis	-----	-----	a/60	1	80
2	Jug	2 vancud	-----	-----	-----	a/40	-----	80
2	istudy	boon	-----	-----	-----	a/3,30	6	60
2	glasboon	-----	-----	-----	-----	a/2,55	5	10

Co. Guard

5	Jug	6 vancud	Mindis	-----	-----	a/60	8	00
2	Jug	4 vancud	-----	-----	-----	a/110	2	20
4	Jug	3 vancud	-----	-----	-----	a/110	4	40
2	Jug	2 vancud	-----	-----	-----	a/60	1	20
1	Jug	1 vancud	-----	-----	-----	-----	-----	35
1	istudy	boon	-----	-----	-----	-----	3	30
1	glasboon	-----	-----	-----	-----	-----	2	35
5	istudy	ad 174	Fog Mindis	-----	-----	a/150	26	10
1	Jug	Sjoldsvindis	-----	-----	-----	-----	6	00

Sum: 272 300



Overlag

Lil Forandring af Querne Nr 67 og 68 paa Mands og Kvinde Afdeling  
 416 □ al. Skillerum berøret og pudset - - - - - 35 Ø. - - - - - 14 1/2 Ø.

Dobbelt Brøddeskillerum 208 □ al - a 1 Kr 350 Ør - - - - - 280 80.

Fodpanel - 72 al - - - - - a " - 25 - - - - - 18.

2 Dobbeldøre - - - - - a 40 - " - - - - - 80.

3 enkeltdøre - - - - - a 24 - " - - - - - 72.

4 Fag 2 Rummet Vinduer - - - - - a 16 - - - - - 64.

flytning af Døre og Vinduer - - - - - - - - - - 100.

2 Kjøkkenstabe - - - - - - - - - - 210.

2 Kjøkkenborde og Vaske - - - - - - - - - - 36.

2 Komfurer (2 Modeller + No. 1 og 2) - - - - - 160.

1 Kalkelovne (6 Modeller) - - - - - 80.

Vand tilløb og afløb samlet flytning af Gaslamper - - - - - 260 138.

Kjøkkentoi

302 21  
 21

311

2806 40  
 1506 40  
 1300 00

2 Modeller af Querne  
 2 Modeller af Kalkelovne

$$\begin{array}{r} 44 \\ \underline{3\frac{1}{2}} \\ 3 \\ \hline 10\frac{1}{2} \end{array}$$

$$\begin{array}{r} 14 \\ \underline{78} \\ 3 \\ \hline 705 - 50 \\ \underline{10} \\ 108 \end{array} \quad \begin{array}{r} 28 \\ \underline{3} \\ 31 \end{array} \quad \begin{array}{r} 18 \\ \underline{72} \end{array}$$

$$\begin{array}{r} 138266 \\ 15300 \\ \hline 153566 \\ 450 \\ \hline 16 \end{array}$$

$$\begin{array}{r} 138266 - 12 \\ 450 - 00 \\ 15300 - 00 \\ \hline 154016 - 12 \\ 1600 \\ \hline 153956 \end{array}$$

26

Overstag

over en nylig Grubgavn paa Lindesbjerganstalten

Materialier til Plankerarbejdet				
30 1/2	5 otk. 6" x 6" Egepalper = 150°	a	1,00	150 00
30 "	3 1/2 " 3 1/2 " x 6" i dæksplade = 90°	"	0,67	57 60
60 "	1 1/4 " 5" x 5" i Planker = 105°	"	0,90	93 50
180	løb 3/6 " Børstema og Løstakke	"	0,35	63 00
21	Fjælts 6° 1 1/4 / 27 " Hovlet & pl. Bored	"	11,50	241 50
	Græs og Spises			12 00
	Materialier ialt			594 60

Arbejdsløns for Arbejdere af  
 40 løb. otk., 4 otk. hvid Plankerarbejdet  
 med Plankerne uflindes i dæksplade  
 og 2 1/2 Porte

225 00

Salt af 1/2: 822 60

Hes forment at kinde fragaa for  
 Materialier samt Anstalten selv  
 leverer nemlig

15 1/2	Egepalper	=	95 00	
30 "	3 1/2 " Planker		36 75	111 75
				4/10 85'

Fløjtnings af 126 løb. otk. 4 otk. hvid  
 Plankerarbejdet

126 løb otk. Plankerarbejdet at nedtage  
 Materialierne at nedtage, flytte  
 og alle de arbejderne om den  
 nye Grubgavn

Græs & Spises

252 00			
15 00		267 00	
			4/10 85'

Arbejdet paa den 2de Mai 1886

M. Jensen

Afskrift

Budget Bilag

### Beregning

over Anbringelse af et nyt Filtet i det østlige Vandbassin paa Pindsbjergaestalten ved Tårhus, af Skovrelse og Udskjering lig dem i det østlig Bassin, med Tillæg af alle Materialer

	Sk	g
600 Stk haardbrændte Mursten a 28 ø	168	0
700 1/4 brændte Mursten - 3. 50	24	50
10 Tønder Cement af Miltoung Mølle - 10 ø	100	0
Mursand	10	0
Filtgræs (Lingel)	50	0
Oprensning og Udgravning	30	0
Murararbejdsloøn: 1st Lønde, 2aad. langere, Kalkslagere, Mestersalair i: beregnet	120	0
Støbe Jernvøj, 1 Mandlaras 6" med Tø: brændelsesarbejde	250	0
	<b>752</b>	<b>50</b>

Aarhus 14 Juli 1885  
K. Nielsen

Rigtig Afskrift

Nb

Kvindesiden.

+ L. Skæmme 67 a og 67 b: Vægge af brændt.

+ C. Julest i 72 etages og tages (s. Loftet: Stuen udeunder).

+ G. 47: Luge af brændt (Vægge her af træ).

+ H. Såret i 72 etages og tages (s. Stuen udeunder).

Dørkammer males ved følgende Jerudør:

1<sup>o</sup> Dør udl. B og C, Siden ind til 13's Korridor

2<sup>o</sup> Dør udl. C og B, Siden ind til C's Korridor.

3<sup>o</sup> Dør udl. E og B, Siden ind til E's Korridor.

4<sup>o</sup> Dør ind til H 53, Siden ind med Stuen.

~~5<sup>o</sup> Dør fra Cellekom. ind til 36 a, Siden til Korridor.~~

6<sup>o</sup> Dør udl. Næsteværelset og E, Siden til E's Korridor.

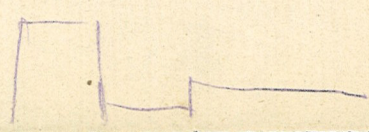
7<sup>o</sup> Dør ind til F 94, Siden ind til Stuen.

8<sup>o</sup> Dør ind til K, Siden til K's Korridor.

Podpauel repareres foruden Staltrægen i H., F., 36 a.

+ Jittere foran Kjældervinduerne i G's Gaard?

+ A og B. Pro-Ventilationsræsterne på Loftet borttages og Ab-  
utagen til Etage udeunder lufkes.



Handnoter.

- A. + J N. 6 kan Væggen ikke blødmaler, da Gyldenst formællig maa om-  
lægges med Aar, hvorved de altsammen vil repareres.
- + L. N. 7 maa Loftet strakes, for det paa sig falder.
- + Paa Loftet over A og B borttages Tra-Ventilationsræsene og Hællene  
under dem lukkes.
- + I Kjelderoverlederne sættes ~~for~~ små Ventiler i de Brude  
(Fælder eller lign.)
- + B. Hvis Korridoren skal ommales, tages en lyse Farve.
- + C. 71. Malning (marmeret og i "Sten") er udt i Byggekøje.
- + Korridor i Stue Etage. — Væggen til Laboriet maa strakes og beholdes  
uden Tid til Tørring, förend de maler.
- + D. 30 og 31 maa have nye Lüftriister, förend de maler.  
(N. 30 vil formællig blive Grænsengang til den eventuelle Nybygning  
og bør derfor målt især ikke maler.)

•? Røkkerne males ved Jerudøren:

1ste Etage: B's Korridor foran N. 13. — C. — D. — H.

2de Etage: E. — I. til Celler loftet, — F.

} Kun paa den Side,  
hvor Fyldning den  
findes.

- + Foruden repareres Fodpaulet ved Døren i H og F.

- + Gittere foran Kjeldervinduerne i L-g's gaard ?

Fortegnelse over Tapeten Ase  
 Landsrygsanstalten 1886.

Arindstedten A. N. 61	14 1/2	Lyg
B. N. 10	16	"
" N. 11	16	"
N. 12 b.	22	"
Frøden Bergenhagens Kommune	15	"
Overlegen til Frødens Kommune	13	"
Tige Kommune	14	"
Sornalds Kommune	15	"
Assistent Berends Lyg	11	"
til Kommune	9	"
Candidat N. 1	11	"

G. H. Clausen.

Archives d: 6 April 87

Budget

Nov & Dec  
2925    2335

Nov Torvalds Thym Jacobson  
Arvidsson

Edley 721 & Nov 500 & Blom  
De Nov utasa ut part  
1956 & Nov 1697 & Blom af  
skil ut ut ut ut ut  
944 & Nov 603 & Blom  
Margret Went  
Leif Ruff

---

	<u>Nov</u>	<u>&amp;</u>	<u>Dec</u>
7/2	619	-	602
22/3	616	-	595
6/4	721	-	500
	<u>1956</u>	-	<u>1697</u>



Afskrift

Budget Bilag  
c.

Coerslag  
aag

Bekløbet med Hensætning fra den gamle  
de Dam til Broen ved Gartnerhøiligen  
med Løbet i den bred. Bunden 1 1/2 M  
foruden omkring 1 M. høj

	Str	Ø
207 Ton. lang vil omkring medgaa:		
af Kampsten 2 1/2 Skj. a 40 Str. pr. Ton	1000	0
Arbejdsløn 1.50 Ø pr. Ton	310	50
4 Ton Cement	40	00
Arbejdsløn	20	00
for Tilhugning af Steene til Bunden	130	0
	Str	1500 50

c 10 Juni 1885  
N. Coersen

Rigtig Afskrift.

Mf

# Overslag til Reparationer af Tømmerarbejde 1886.

Kv. Afdelingerne		Kr.	Ør.
	Overopsynets Entreegulv Repareres - -	7.	75.
A. 1.	Korridor gulv - Repareres - -	3.	25.
	Tremmegulvet i Badestuen Repareres. -	6.	50.
D.	N <sup>o</sup> 25. Gulv Repareres. - -	5.	25.
	Korridor gulv. D <sup>o</sup> - - - -	12.	25.
	Kjøkkengulv - D <sup>o</sup> - - - -	9.	75.
F.	N <sup>o</sup> 41. Gulv - D <sup>o</sup> - - - -	2.	84.
J.	Kjøkkenbord. D <sup>o</sup> - - - -	3.	25.
J.	Kjøkkengulv - D <sup>o</sup> - - - -	7.	75.
Mef. Afdelingerne			
A. 1.	N <sup>o</sup> 6. Gulv Repareres - - - -	7.	75.
	N <sup>o</sup> 7. D <sup>o</sup> - D <sup>o</sup> - - - -	4.	50.
	Kjøkkengulv fornyes - - - -	57.	"
	Korridor gulv Repareres - - - -	9.	40.
B. 2.	N <sup>o</sup> 61. 62. Luftkassen borttages - -	4.	"
	Kjøkkengulv Repareres - - - -	11.	50.
	A. og B. Retteunder, Kullerum og Løder nedtages og opsættes - -	8.	"
C.	Kjøkkengulv Repareres - - - -	4.	50.
F.	N <sup>o</sup> 40 B. Gulv. D <sup>o</sup> - - - -	9.	40.
	Korridoren fra Trappen til J. D <sup>o</sup> s Gulv fornyes - -	121.	"
J.	N <sup>o</sup> 47. Gulv Repareres - - - -	9.	"
Kjøkkenbygningen.			
	Kullerum mellem Tjerneris Lovestue og Garderobe borttages. -	4.	
	Skab under Trappen i Korridoren - - - -	15.	"
	fornyes af Bord og Vask til Huespigen i Opvaskeskjøkkenet. -	16.	"
	Rullestuegulvet - - Repareres - - - -	12.	25.
	Vaskerigulvet - D <sup>o</sup> - - - -	19.	50.
	Kv. J. Latrinleem fornyes - - - -	15.	50.
	Mef. J. Port fornyes - - - -	50.	"
	Mef. D. D <sup>o</sup> - D <sup>o</sup> - - - -	50.	"
		491.	89.

NB Nye Gulve - 178.00

Øænslag over Reparationer i Pommern 1886

	Mark	Len
Vetarbejde	1000	
Grænsmær ved Raend & Latum	80	
Betonregulo Med A. & B. Latum	50	
Gettet i Med E. Koridor erstattet med Meers Dør og Vindueer	120	
et Færdlaende Komfær til Stiveldkegning Olfræen	30	
Ståbægerindør og Dørslæp	15	
et Ståkesum til Kuelaffal for Dampkedelen	120	
	1475 Mark	

den 14 Mæi 1886

N. Ovesen

a  
Jeg underlegges Kroligge Johannes Jensen af  
Lyngs forbesindes mig hermed en for er Linn af  
1785 55<sup>te</sup> Kae og loevende Forsættel Kausollen  
at sætte af minne den del af Læstingens  
Naklöt som lökes for det vederte af Auitallens Land  
Bainens til Naklötets stades og til gættens  
Have antaent 20 Tanne. Naklötets alle  
den itensatte Grætt skal være <sup>fra den boelige Auit tillæm</sup> 1 Alen dybt, Udden  
eller Bredden for oven skal være 1 1/2 Alen bred og  
1 1/2 Alen dybt. Auitens itensatte skal dannes  
af 2 Kattes tilhængere Braiten, der dannes lidt  
paa Havet. Auitallen skal tillægges alle itensatte  
væltens inden Uudtagelse, hvorefter jeg saa  
tager mig med min Folket indføre alle de  
med det oven nævnte Naklötets skammelie  
kræmende Arbejdet, navnlig alle Gættens  
Læstingens og Kroliggenes  
hvorefter Auitallen selv skal herinds og de itensatte  
de værdentige Plættarbejdet. Arbejdet skal  
paa begyndes' staa af vare færdigt <sup>fra</sup> min Uaent  
været den 15 August 1801. For hver dag  
denne Tidspunkt overstrødes skal jeg til Auitallens  
Læstingens Arbejdet indsees en daglig itensatte  
stad 1 Tanne. Læstingens Arbejdet fuldt  
er færdigt af antages, skal Naklötens erlægges

Naar Udmeldelsen af Arbejdet er foretaget, skal jeg strax  
forlange at saa indbetalt 7/8 Del af Markten af det paafoerdte  
Arbejde af Medbetødet med det hele Arbejde: Rindmølle  
A. Heri meddele jeg underkøbet paa Anholden Uerd  
med Samtykke . . .

Lindingsgaardskolen ved Roskilde 5 Juli 1856

Johannes Jensen

Udskrivningen

Jeg tillader mig hermed at forsiilae, at der iwarthaa blive  
 inført følgende Reparationsarbejde i, saa og ved Ruitaltens  
 Rypnings. nemlig:

Overlugens Kølje: Arrest Arrest. Jule Arrest, Uag Arrest, Loftet Kølje  
Arrest = Uag Arrest. Arrest Arrest Arrest Arrest Arrest Arrest. Støbe  
Arrest Arrest Arrest Arrest. Arrest Arrest Arrest Arrest. Arrest Arrest  
Arrest: Loftet Kølje. Uag Arrest. Arrest: Uag Arrest Kølje  
Arrest Arrest Arrest. Loftet Kølje

# #  
Arrest

Jule Arrest: Arrest Arrest. Arrest Arrest. Arrest Arrest

- a - 1 7 Uag Arrest, Arrest Arrest. Arrest Arrest Arrest
- a - 2 36 Arrest Arrest  
 55 - " "  
 61 - " " Arrest  
 54, 56, 57, 61, Arrest, Arrest Arrest
- a - 0 Arrest Arrest. Arrest Arrest, Arrest Arrest, Arrest Arrest. Arrest Arrest  
Arrest Arrest Arrest
- b - 0 Arrest. Arrest Arrest, Arrest Arrest
- " - 1 10 Uag Arrest Arrest Arrest  
 11 - " " "  
Arrest Arrest Arrest
- " - 1 12<sup>a</sup> Arrest Arrest, Arrest Arrest; Arrest Arrest  
 12<sup>b</sup> Arrest Arrest, Arrest Arrest; Arrest Arrest; Arrest Arrest  
 10, 11, 12<sup>b</sup>, Arrest, Arrest Arrest
- " - 2 65, 66, Arrest, Arrest Arrest
- L 68<sup>a</sup> Arrest " Arrest Arrest, Arrest Arrest 67<sup>a</sup> Arrest Arrest Arrest  
 67<sup>a</sup>, 67<sup>b</sup>, 68<sup>a</sup>, Arrest. Arrest Arrest 67<sup>b</sup> " " Arrest
- B - 2 70 71 Arrest Arrest 72 Arrest Arrest Arrest  
 69, 72, Arrest, Arrest Arrest
- " - 1 13 Arrest Arrest  
 16 Arrest Arrest  
 17 - " "  
Arrest Arrest Arrest Arrest Arrest

- D 22 males overall
- 23- " "
- 25' gule rep
- 28 males overall
- 31- " "
- Hand gule rep
- Kjök, Lotz, Hand, Loft
- alle getter, Kjök, Lotz, Hand, Törrerue, Badetuis, Storlingangskol
- E-1 36<sup>b</sup> 37, 38, Hand, Kjök, Lotz kalbes
- "-2 74, 86, 77, 79, Progg, Hand, Lotz kalbes
- F-2 82, Hand; Lotz Progg kalbes
- Hand, 1 Hand Rudpanel & 1 Plagg keisdyttu males
- "-1 41 gule rep
- 39, 41, 42, Hand, Lotz, Kjök kalbes
- G-1 45' Arust maru
- 46- " "
- ~~47 Uag males i Reyithöjda (kalbes)~~
- Hand: Uag rep in slating
- Kjök Hand & Uindkaous rep
- 44, 45, 46, 47, 48 Hand, Kjök, Lotz kalbes
- "-2 85 kalbes
- H 86, 88, 89, Kjök, Hand, Lotz kalbes
- Lotz gule eflusning tattur
- I-3 98, Lotz kalbes
- Hand 1 Snageradde auhringur
- J-2 92, 93, 94, Hand, Kjök, Lotz kalbes
- K-1 51' Arust maru
- 52- " "
- Kjök gule rep
- # #
- Medumunur gule fernis
- # #
- Perionelver dagligunur Uag akermaleis; Uind & Loft males, Loft kalbes
- Kjök males kalbes, Stokk Loft Uind males
- Stokk males Loft; Loft males toget males

*Hand  
gittur for Uindkaous  
G. J. J. J.*

Maudsiders

- A - 1 ~~6 Uag oliemales; males overalt~~
- " - " 7 - " " " " " " ; guld rep (Loft skedel)
- Hand Uag rep. guld repas
- Lotrin, herrentguld
- Kjök ujt guld
- 6, 7, Kjök, Lots halbes
- A - 2 61 en Trokaise, v Skarstener borttagis
- 56, 60, 61, Hand, Lots halbes
- A - 0 Bogkender & Skonkhouwhitel: 2 <sup>(v. Hinder)</sup> Hentes, <sup>stærre</sup> Hinder, Jæmby
- B - 1 Kjök: guld rep
- Hand: Uag oliemales helt til Loftet; 2 ujt <sup>in by Form</sup> Knagerokker
- 10, 11, 12, Kjök, Lots, Hand halbes
- B - 2 64, 65, Hand, Lots halbes
- L 67<sup>a</sup> } Sæbel: Muden indlagis; guldsmides
- 67<sup>b</sup> } " " " " " "
- 68<sup>a</sup> } " " " " " "
- 68<sup>b</sup> } " " " " " "
- Kjök: 1 Føjbaise males
- Hand en Knagerokke, substatuget
- C - 2 71. Uag oliemales i <sup>Brjithøjle (monn. Stam)</sup> Brjithøjle
- Hand røde Lærre, oftraker, Uag halbes overalt
- 69, 70, 71, 72, Lots halbes
- " - 1 16 & 17 Anugt monn
- Hand: Uag v Lotrin dør oliemales, <sup>forst oftraker & tærre</sup>
- Kjök: guld rep
- Drog, 14, 15, 16, 17, Kjök, Lots, Hand halbes
- D 27 males overalt
- 30 Uag males: Brjithøjle, rød males, <sup>forinden og tilfærdige</sup>
- 31 - " " " " " " " "
- 32 - " " " " " " " "
- alle beller rep in illalung og halbes
- " " " Kjök, Lots, Hand, Lærresten, Kadelstis, Kadelsting og
- halbes
- Hand gitteret borttagis; guldsmid fornesken; Hinder farane
- en hel dør
- E - 2 77, 78, Nagtitenen, 79<sup>a</sup>, Hand, Lots, Drog halbes



Maudsiders

A - 1

6 Uag oliemales; males aneralt

" - "

1 - " " " " " " ; güls rep (Loft skoket)

Kont Uag rep. güls repas

Lotrins, Gerrentgulo

Kjök ugt güls

6, 7, Kjök, Lots kalhes

A - 2

61 en Drökniss, v Skarstenen baortages

56, 60, 61, Kont, Lots kalhes

A - 0

Bogkender & Larvskovvithet: 2 ventales, större Viudnes, Jasim

B - 1

Kjök: güls rep

Kont: Uag oliemales belt till Loftet; 2 ug Kragerskter

10, 11, 12, Kjök, Lots, Kont kalhes

B - 2

64, 65, Kont, Lots kalhes

L

67<sup>a</sup> } Lauelst, luden indogesi; gröndumnes

67<sup>b</sup> }

68<sup>a</sup> }

68<sup>b</sup> }

Kjök, 1 Drökniss males

Kont en Kragerskter subtagesi

B - 2

71. Uag oliemales i Drökniss males (manus. Stam)

Kont råde Larve, afskraket, Uag kalhes aneralt

69, 70, 71, 72. Lots kalhes

" - 1

16 & 17 Avugt manus

Kont. Uag v Lotrins oliemales, först afskraket tarv

Kjök. güls rep

Drogg, 14, 15, 16, 17, Kjök, Lots, Kont kalhes

D

27 males aneralt

30 Uag males; Drökniss, males males; först afskraket tarv

31 - " " " " " " " "

32 - " " " " " " " "

alle beller rep in Uolung af kalhes

" " " Kjök, Lots, Kont, Lotrins, Kadestus, Kadestus males

Kont Gitteret baortages; gröndumnes förmedel; Viudnes faraver

en hel dör

B - 2

77, 78. Uagtitten, 79<sup>a</sup>. Kont, Lots, Drogg kalhes

- H - 1 40<sup>b</sup> Arugt males, Guld rey  
 Kord nyt Guld v. Dropp 1 g. Droppungen v. Högstradens samt  
 Rodparat males  
 Dropp, 40<sup>b</sup>, 41, 42, Tjök, Lats Kort kalles
- G - 1 43, 45, 46, 47, 48, Tjök, Kord, Lats kalles  
 47 Guld rey  
 Kord Rodparat rey  
 Guldrefor Tjökstradens, Jorden
- H 86<sup>a</sup> 86<sup>b</sup>, 87, 89, Tjök, Kord, Lats kalles
- H&Z - 3 95<sup>a</sup> 96, 99, 100, Kord, Lats kalles
- Z - 2 94 Arugt males  
 Dropp mellan H&Z: Nag oliemal: Prythögjölom  
 Dropp. 92, 93, Kord, Lats, Tjök kalles
- H - 1 50, Nag oliemal överallt  
 50, 51, 52, Kord, Tjök, Lats kalles  
 53 Arugt males

# #  
 Nagb Bariki Polij: Lonekan: Guld ferus; Uindyl. Lats, Lant  
 egemal. Djökkan: Topet revar.

# #  
Stantorbyggningen

Dorr Uagen fästhus Polij: Lonekan: topets & males överallt.

aisis Benutts: 2 Uanelis topets; 2 Top Uind males, Arugt manna

caut hibe: 1 Uanelis topets; Uind males

# #  
Tjökkenbyggningen

offisiant, fiseitine Nag oliemal; ~~overall~~ males överallt egemal  
Djökkanparadiser lükkes tingsanger og ordnet ut Djökkanmures

Sok Maller: en Arugt manna; 1 Skok vel Dropp gansen androm

Tjökkenet: et nyt Kord i Korkogtjökkenet

Djökkanvishuset: et nyt Kord ut Djökkan mures

# #  
Uanelisbyggningen

alpmanus Polij: Loftene kalles

overvæitbyggningen Uanelis: Topet revar, Arugt manna

Lytteren: et nyt Kord (Luvant)

(Luvant) (Luvant) (Luvant) (Luvant) (Luvant)



Afskrift

~~Afskrift~~

Budget Bilag  
B.

### Beregning

over Anbringelse af et nyt Felt i det østlige Vandbassin paa Lindesjøgavnsbatteret ved Aarslev; af Stærkelser og Udstyring heraf i det næstliggende Bassin, med Tillæg af alle Materialer

	Pr.	g.
6000 $\frac{1}{4}$ haardtbrændte Mursten a 28 00.	168	00
700 $\frac{1}{2}$ brændte Mursten - 3 50	24	50
10 Tønder Cement af Melton's Mfg. - 10 00	100	00
Mursand	10	00
Feltgræs (Singel)	50	00
Oprensning og Udgravning	30	00
Medarbejdsløn: til Lønde, Waarskninger, Kalkslagere, Mestersalari, i- beregnet	120	00
Højejernrør 1 Vandlaas 6" med Tønderdelene - Arbejde	250	00
	752	50

Aarslev d. 14 juli 1885  
K. Nielsen.

Rigtig Afskrift

Afskrift

~~2. Gennem~~

Budget Bilag  
A.

Caeslag

Bakløbet med <sup>over</sup>rensning fra den gamle  
Dam til Broen ved Gartnerboligen med  
løbet 1 Alen bred. Rindsen 1 1/2 Al for  
aan og omkrent 1 Al. høj

207 Ton. lang til omkrent medgaa:

af Kaupesten 25 Kbf. à 40 Sk. pr. Ton

Arbejdsloen 1. 50 pr. Ton

4 Tdr. Cement

Arbejdsloen

for Tilbygning af Benene til Rindsen

For

Ø

1000 00

310 50

40 00

20 00

130 00

Skj

1500 50

d. 10 Jun 1885

N. Caesen

Rigtig Afskrift

J  
Løstegnede

affattet med Meensyn til Beregning af Dyktids-  
tilleg for Funktionærer ved den norske  
Landsygeanstalt i Finlandsaret 1888

1888  
89

ac 136/885

Finkeionere

Special  
Timmerly  
No. 9

Eldste Overopsynsmand Ingwersen

Løn . . . . .		
Bespising med Bespisnings- killing ifølge Budgettet for 18 <sup>de</sup> 87	488	93
Belysning ansatte hæl .	24	"
Følgelig . . . . .	200	"
2 Saane Præmie 21.25 saa med Lønudbetaling for 18 <sup>de</sup> 87	127	50

Yngste Overopsynsmand Schmidt

Løn . . . . .		
Belysning ansatte . . . . .	24	"
Vask ansatte hæl . . . . .	48	"
Oværelsing . . . . .	48	"
Bespising med Bespisnings- killing ifølge Budgettet for 18 <sup>de</sup> 87	488	93
Følgelig ansattes hæl . . . . .	80	"
2 Saane Præmie . . . . .	42	50

Eldste Overopsynsmand. Fkn.  
Bergenhagen

Løn . . . . .		
Naturalier, som yng. ste Overopsynsmand		

saat  
Kased  
Summer  
No 2

Amirakringly

620 "

Kainan kelas @. 1 April 1874 perjangkah Jua  
280 til 310 Res. S: 560 til 620 til.

La Amavayjinsuunaw fover syaw gub.  
faldaiq, wofaldar Jau indakalk for Bepis.  
uringaw 488 til 930

840 43

540 "

Kainan kelas @. 1 April 1874 perjangkah Jua  
240 til 270 Res. S: 480 til 540 til.

731 43

500 "

Kainan kelas @. 1 April 1874 perjangkah Jua  
220 til 250 Res. S: 440 til 500 til.

791 43



# Finansiering

Ind  
Special  
Lønninger  
Skr. 9

Yngste Overopsynsdame, Frøken Krogh.

Løn . . . . .

Naturalie, som altså

Overopsynsdame . . .

Paabestemt Jørgensen.

Løn . . . . .

Honorar for Barbering . . . . . 240 "

Bespørgning paa 3<sup>de</sup> Hl. ifølge

Budgettet paa 1886/87 . . . . . 233 69

Assistent Barth.

Løn . . . . .

Bespørgning uden Tillæg . . . . . 342 92

Belysning, Vask og Opvaskning som ~~Handarbejde~~ <sup>nyttige Ansigts- og opvaskning</sup> . . . . . 120 "

Polig . . . . . 80 "

2 Tønde Brænd . . . . . 42 50

Assistent Rasmussen

Løn . . . . .

Naturalie, som Foræstænd . . . . .

lagt

Koosd  
Linnu  
St. 9

Answer kindly

420 " } Linnu blas o. lappi 1874 forföjeh for  
192 til 210 hel. s: 384 til 420 nr "

431 43

280 " } Linnu blas o. lappi 1874 forföjeh for  
120 til 140 hel. s: 240 til 280 nr.

Badalantgiatun ufgaldar i Madak for  
473 69 Responning i Madak 233 nr 694 "

600 " } Linnu blas o. lappi 1875 forföjeh  
for 400 til 600 nr.

585 42

500 " }

586 42

Funktionærer

Special  
Lønninger  
Kvartals

Olufsen, Frøken Kalleen Løn	Naturalien som Assi- stentere		
Gaerner, Nielsen Løn	Indlign & Fødselsbrønde	200	"
		127	50
Maskinmester Pabel	Løn		
	Bespisning på 3 Måned	233	69
	Belysning, Vask og Befugning	120	"
Ludvig Løjche	Løn		
Murer Andersen Løn			
Sørensen, Villadsen Løn			

1891  
Kasvi  
Suomen  
sh. 8

AmmatKuvailu

400 3

585 425

900 "

Kainuu kelas @. Lapuë 1874 porfujät  
pora 250 kil 450 kil. 3: 500 kil 900 kil "

327 50

1000 "

Kainuu kelas @. Lapuë 1876 porfujät pora  
900 kil 1000 kil "  
Y. Kallio pora Kappianuun, ay onyyn Mäkelä  
kiv. asfaltta Mäkeläinruuskan uhdetalk 353 kil 690

353 695

800 :

Lapuë 1876 porfujät pora 700 kil 800 kil

800 "

Kijasta

800 "

Klappin arvokkaita pora Lapuë 1879. saavutettiin  
kelas uad Klappin gruit siepän am kunn  
at asfaltta sillay of jorinun Kivonleht jäin  
stat, Inu maatta kelasin kelpaast Oudkunan  
ay Mäkeläin

Funktionärer

Ind  
Special  
Summer  
1899

Martin Johannsen Kai

Aspirantur von 4 Dinst.  
Klopp

233 69

Balgmanier

12

Balg

50

2 Jahre Proben

42 50

La Kludung

52

lagt  
Købed  
Summer  
184

Amvarkunigen

200

Lønningen blev d. 10 April 1846 forfærdet for  
184 til 200 kr "

Postlønningen udfaldet i Stadet for Postlønningen  
indbetalt 233 kr 69 ø "

390 19

Ind

Funerary

Special  
Quinn

15 9

Anders och Emma

d. 30 April 1887

Fölga det för Nämndens  
Bevis af Hederns tillstånd  
sändt till mig för att erbjuda  
att genomföra en Dotskval på  
de sändt till mig med utskick,  
som försäkras att denna samman  
skriftställning med utskick af  
styrelsetilläg. för Dotskval 1846/87

X  
cil

Förstämningens

d. 186/1885



Kjøbenhavn, den 7 Juni 1886.

Effter at Man i Anledning af Sundhedens Befalelse af 30 April d. O. har beraadet med Sundhedsraadet, skal Man til Beføjelse af Effortning og visen Forvaltning høfligt meddele, at der for indbrudene Sundhedsraadet vil være at indbetale underordnede Sundhedens ved Aarhus Sundhjælpesalt det for hver enkelt angivne Stykbeløb, nemlig

Oldste Ordsprovsmand Ingversen	-----	45	2. 01	flor
Hjælpe	-----	41	92	~
Oldste Ordsprovsmand Bergenhausen	-----	39	27	~
Hjælpe	-----	33	93	~
Leadsbøjsk Jørgensen	-----	22	---	---
Aspirant Berntz	-----	48	---	---
-----	-----	60	---	---
-----	-----	60	---	---
Oldfrue Hallesen	-----	48	---	---
Opkøber Nielsen	-----	70	91	---
Mafsminglers Stabel	-----	75	---	---
Sunders Løjche	-----	64	---	---
Mand Ovesen	-----	64	---	---
Commer Villadsen	-----	96	---	---
Opkøber Johansen	-----	16	---	---

J. M. V.

*[Signature]*

Til

*[Signature]*

Dr. A. A. A. A. A.

den 10 August 1885

N  
Eil

Fr. Skottsmann

Skottsmann tilldelar sig färd  
och ägnar sig till på den 10 August  
Skottsmann tilldelar sig färd  
och ägnar sig till på den 10 August  
Skottsmann tilldelar sig färd  
och ägnar sig till på den 10 August

186/1885

Jeg er meget taknfuld for den  
Umsigt og den Længsel som Høi-  
skolebestyrelsen og Høi-  
skolen i København har vist  
1886/87.

København den 7<sup>de</sup> Juni 1885.

Høi-  
skolen  
Walter

Fil

J. W. Knudsen, Dr. med. Holm  
Skole af Dannebrog.

Överslag  
öfver  
Vedligeholdsarbeten  
vid  
Sindsygeanstalten vid Århus  
i  
Finansåret 1886/87.

---

Til de skeddiga Kattigafoldhspöarbiden försläddas  
det pinnu Gulöt, som för muret briltat i de siffa  
Förqvaruuh Siunntouur. ----- 7, 200 Kr.

Århus d. 7<sup>de</sup> Juni 1885.

Wattke.

Kopi

# Overlag

over

Vedligeholdelsesarbejder  
ved  
Sindssygeanstalten ved Aarhus  
i  
Finanssaaret 1886/87.

---

Til de almindelige Kvalitetskontrolprøveditioner forstaaes  
det samme Beløb, som for næstkomende er indført i de følgende  
Forsygnings Tilsaetninger ----- 7.200 Kr.

Aarhus d. 7<sup>de</sup> Juni 1885.

Wasthu.

