

Mpr nr. A043009 - - Dato : 18931211

Forfatter:Stabell, H, maskinmester

Emnegruppe: Budgetter

Tekst: Budget 1894-95. Indeholder H. Stabells opsigelse på grund af alder og svagelighed (maskinmester). Desuden tegninger til fornyelse af anstaltens vandbassiner.

SE NEDENFOR

Fil 2 af 3

Da Brøndene, efter hvad der hidtil  
har været Tilfødet, have rigelig  
Tilgang af Vand, vil ~~blive tilstræk-~~  
~~keligt selv i tørre Sommer~~

Efter det foreliggende Overlag,  
der hoolagt følger, vil et Petrole-  
ummotokomobil koste 5362 Kr.,  
hvis (af 4 Hestes Kraft) indbefatter  
Omkostningerne ved dets Opstil-  
ling, ved Opførelse af et Trøskud  
til dets Beskyttelse mod Vind og  
Vejr, og for en Centrifugalpumpe  
med Tilbehør til Rengørelse  
ved Oppumpning af Vand fra  
det ene Bassin til det andet.

Lokomobilets Forbrug af Petro-  
leum vil være 2 Potter i hver Time, det  
arbejdet. Hvor lang Tid af  
Aaret det behøver at være i Virk-  
somhed lader sig - da Erfaring  
i saa Henseende ikke haves -  
ikke nøjagtigt beregne, men  
gaves det ud fra, at det vil  
blive benyttet i 12 Timer pr. Dag  
i 4 Maanedes af Aaret, vil det  
behøve c. 3000 Potter Petroleum,  
som beregnes i 12 1/2 q. pr. Pot ville  
koste 375 Kr.

i Henhold til hvad der  
foran er anført

Edel Direktioren meget skal  
anbefale Anbringelse allerede  
i det kommende Finansaar af  
det her omhandlede Petroleummotokomobil,  
hvilket den sig kjendte  
at fremkomme med Annu-  
er om, at Ministeriet vilde  
stille følgende Forordning  
forordning til anlæggets Budget for  
Finansaar 1894/95:

I Henhold til Foranstaaende  
hvilket Direktioren sig i Betragt-  
ning af Sagens Vigtighed for An-  
stalten at fremskaffe med An-  
nuer om, at Ministeriet vilde stille  
følgende Forordning til  
Anlægets Budget for Finansaar  
1894/95:

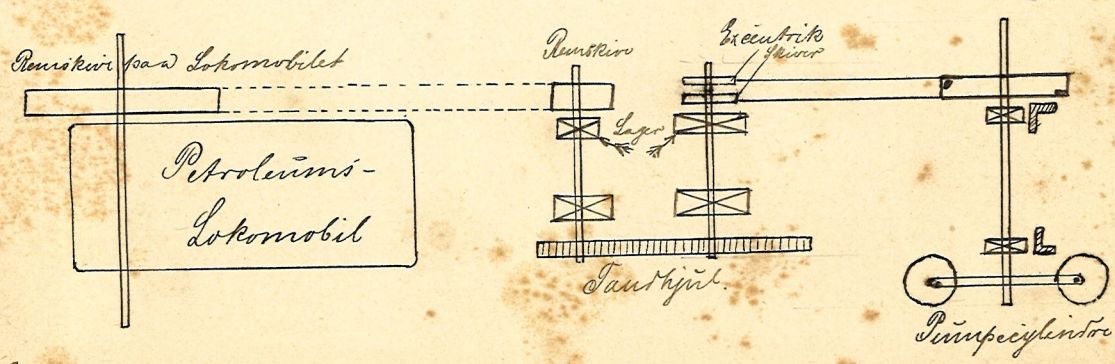
under Udgiftskonto c. Brøndel:  
til 3000 Potter Petroleum i 12 1/2 q. 375 Kr. q  
under Udgiftskonto g. B. Ekstraord-  
nære Bygningensarbejder:  
til et Petroleummotokomobil 5362 - -

Holm. Linn. Jüstgaard

*Afskrift*

1 Petroleumslokomobil 4 Hestes Kraft . . . . .	4132 Kr. p.
2 Forlagsaxler af 2 1/2" Bøsserønde med 4 1/2" Lagere med Plade, 8 Bolte . . . . .	152 - "
1 1/2" Bøsserønde paa Forlagsaxlen, der trækkes fra Lokomobilet paa 32", og et Jern- hjul med Tou- og Jernkammer . . . . .	128 - "
2. Excentriskiver med Skæger til at trække Pumpen . . . . .	60 - "
1 ny Staalaxel med 2 Lagere i Skedet for den gamle, der trækker Pumpen . . . . .	50 - "
1 Hovedtræ 4" bred & 30 Fod lang . . . . .	45 - "
1 Hølskar 20,00 - Fundament til Forlags- højet 30,00 . . . . .	50 - "
Opstillinger . . . . .	60 - "
Trustkøb ifølge Tommersted Tandskæps Opgivelse . . . . .	400 - "5877-

1 Centrifugalpumpe for 3" Rør med Pumpsventil 6 Fod Sigebestring og 6 Fod Trykledning . . . . .	265 - "
1 Træfundament for samme . . . . .	20 - "
	<u>285 - "</u>
	<u>Talt Kroner 5362 -</u>



190 / 1893

H. P. Jensen & Komp.

Maskinfabrik & Jernstøberi.

Telefon Nr. 100.

TELEGRAMADRESSE:

Jensenkomp.

Aarhus, den 6 September 1893

Herved have vi Fornøjelsen at herved Tilbud om  
Levering og Installation af et Petroleumsmotormobil med Likhøien  
de Forskjøj, til at trække Pumper og Vindmotorer - Til Be-  
skyttelse for Locomobilet have vi medindbefattet: 1) et Tilbud, Begynde-  
gen af et Traktør, fabrikeret med Tappes; - Endvidere er der i  
Tilbudet indbefattet en Centrifugalpumpe med Trapsindretning  
til at pumpe Vand op af dammen ned ved Hæret  
Vi tilløbe eventuelt at sætze os hele Sulyg for Kr. 5362,00 -  
og følger hertil en Specification over de enkelte Poster ved det  
projekterede Sulyg.

Med venlig hilsen,

erbødigt

H. P. Jensen Komp.

H. Forvalter Hagen - Jacobsen, Lindbygaardskolen ved Aarhus -

1907  
1893

# EDUARD LACHMANN, HAMBURG

17 Grosse Reichenstrasse 17.

Eneforhandling for Skandinavien

Berliner Maschinenbau-A.-G. vorh. L. Schwartzkopff.

\* EXPORT. \*

Capital Mk. 7200000.

\* PROVINS. \*

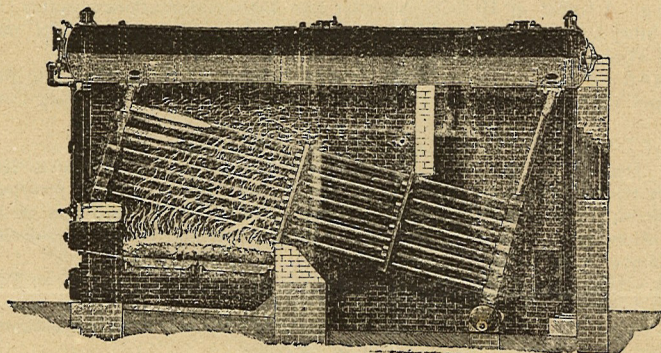
Dampmaskiner af alle Constructioner og Storrelser.

Dampkedler.

Patent-Damporskjedler,  
System Babcock & Willcox.

Damp-Dynamo-Maskiner.

Electro-Motorer.



Rörkedel.

Dynamo-Maskiner

for Remmedrift.

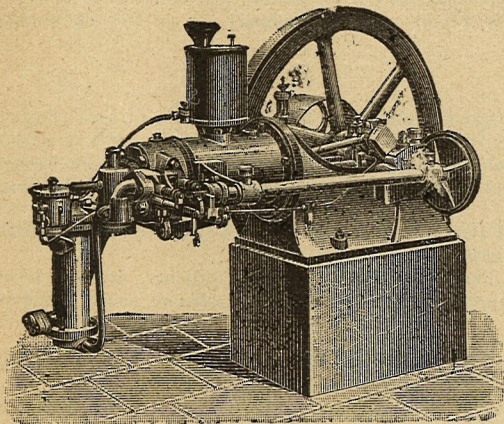
Buelamper.

Elektrisk Kraftoverførelse.

Gasmotorer.

## Elektrisk Lysanlæg

af enhver Størrelse baade med Damp, Gas- og Petroleum-Motorer.



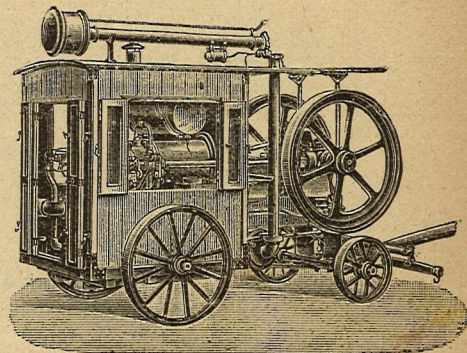
Petroleummotor.

## Petroleum-Motorer.

Petroleum-Pumper.

Petroleum-Locomobiler

Petroleum-Kraner.



Petroleumlokomobil.

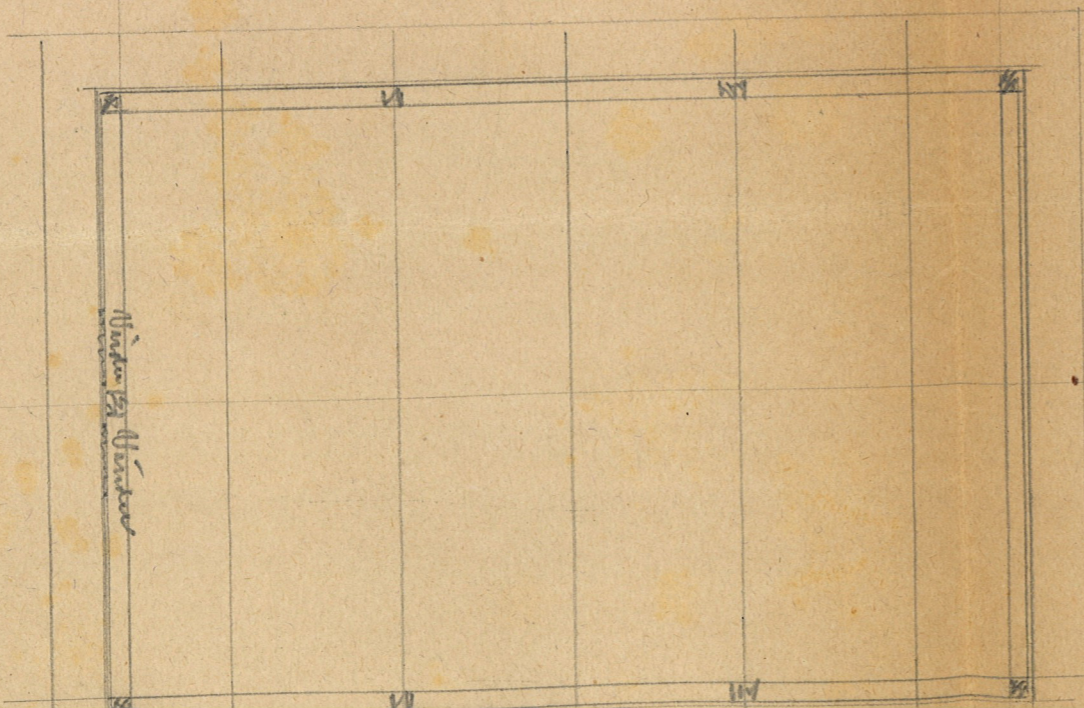
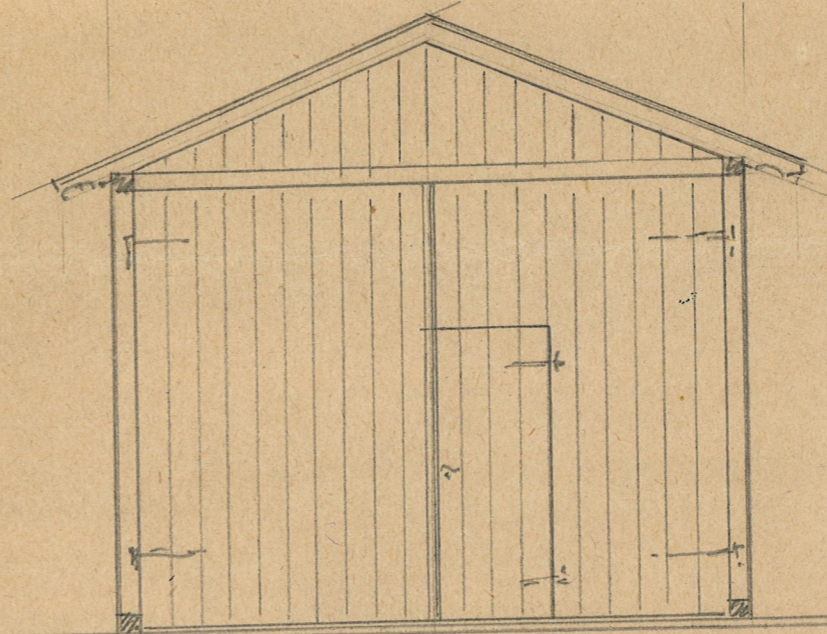
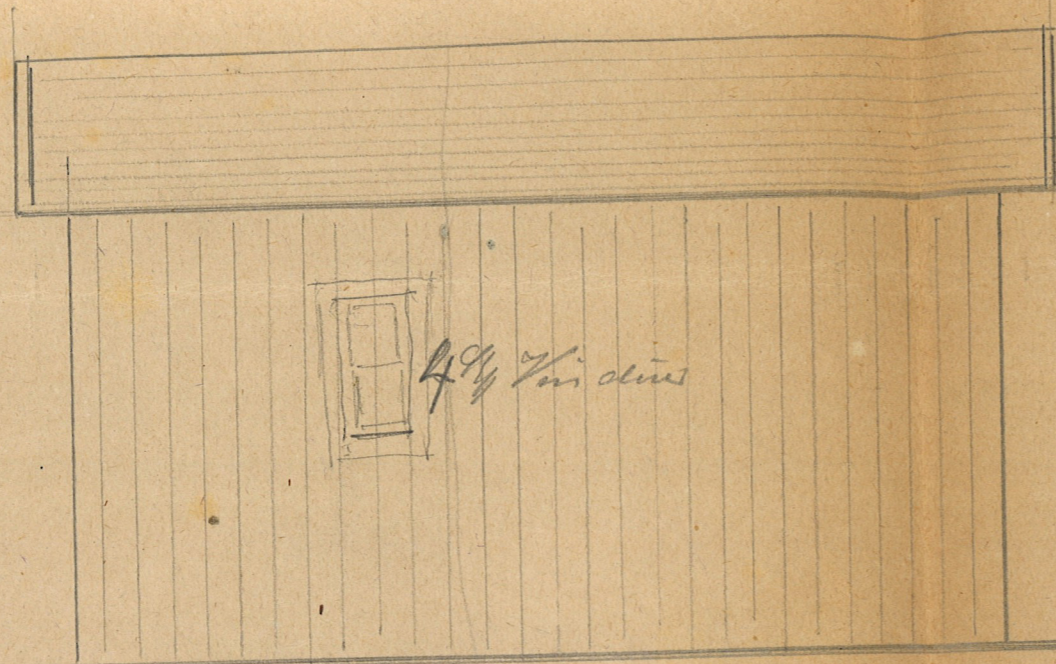
Petroleum-Spil

bedste Construction, billigere som Gas og Damp af D. R. P. **Kaselowsky**: Petroleumens Omdannelse til Gas udenfor Cylinderen. — Glødestifttænding.

Petroleum-Locomobiler udlejes. \* Coulante Betalingsbetingelser.

Til Petroleumlokomobil.

1907  
/ 1893



Sindssygeanstalten ved Aarhus

Forslag  
til

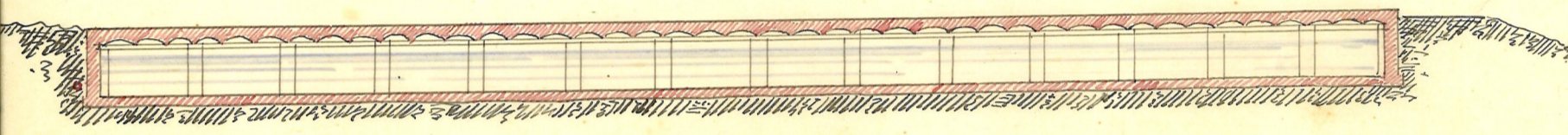
Regulering, Istandsættelse, Forandring

samt delvis Udvidelse

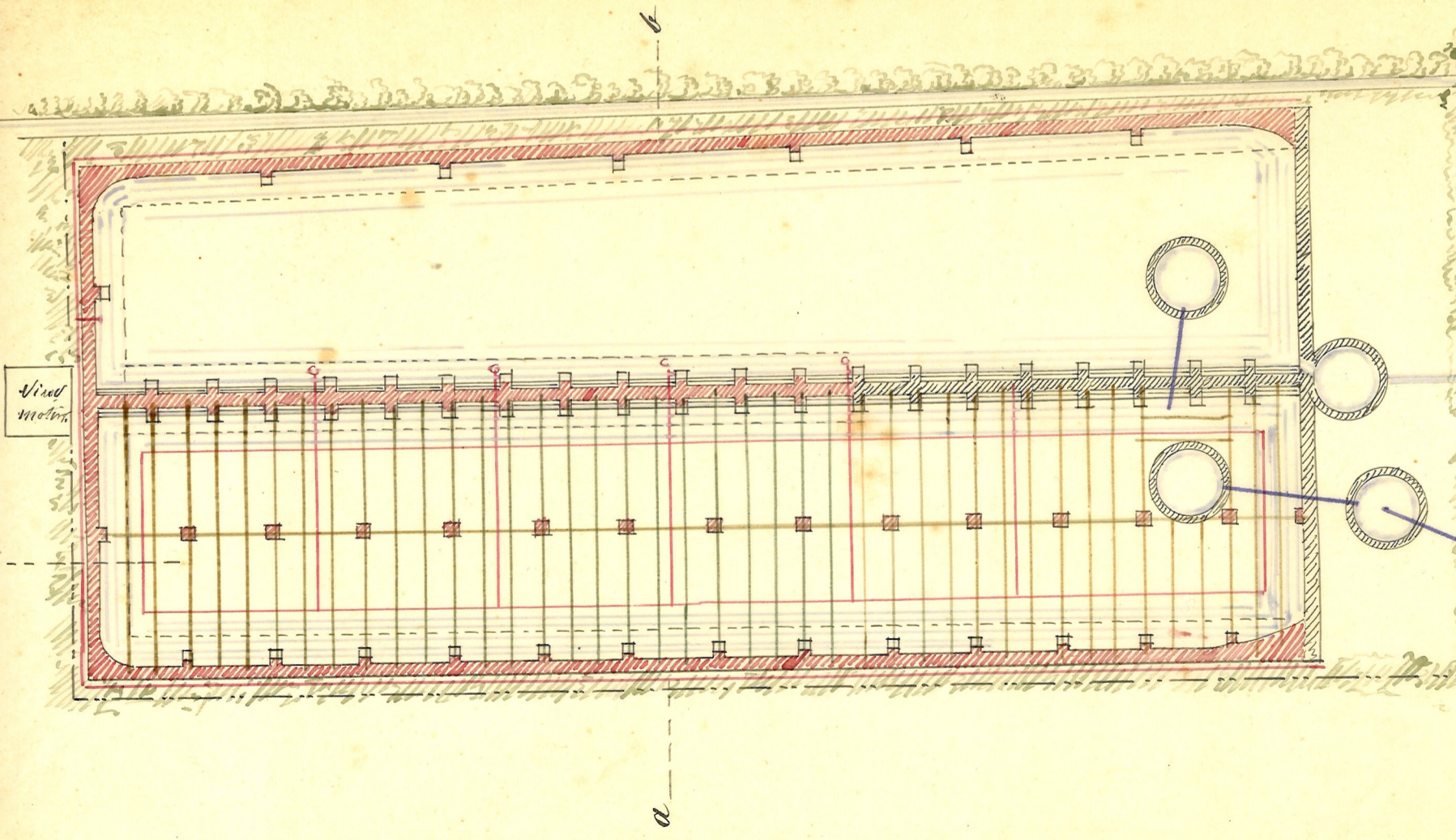
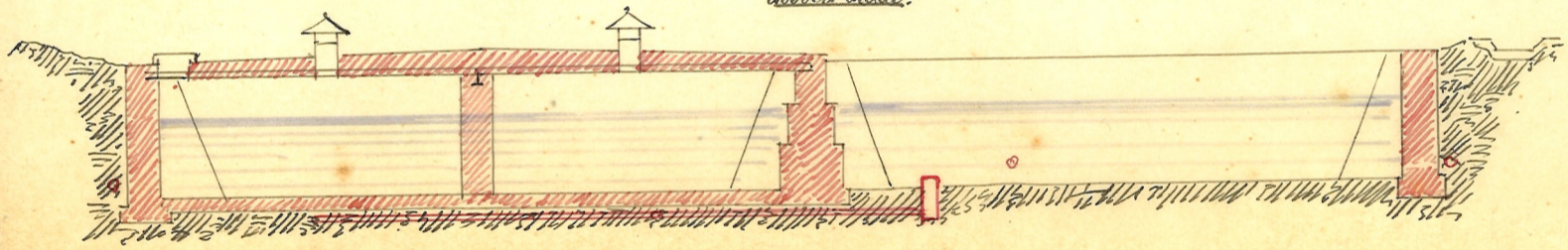
af

Anstaltens Vandbefoldere.

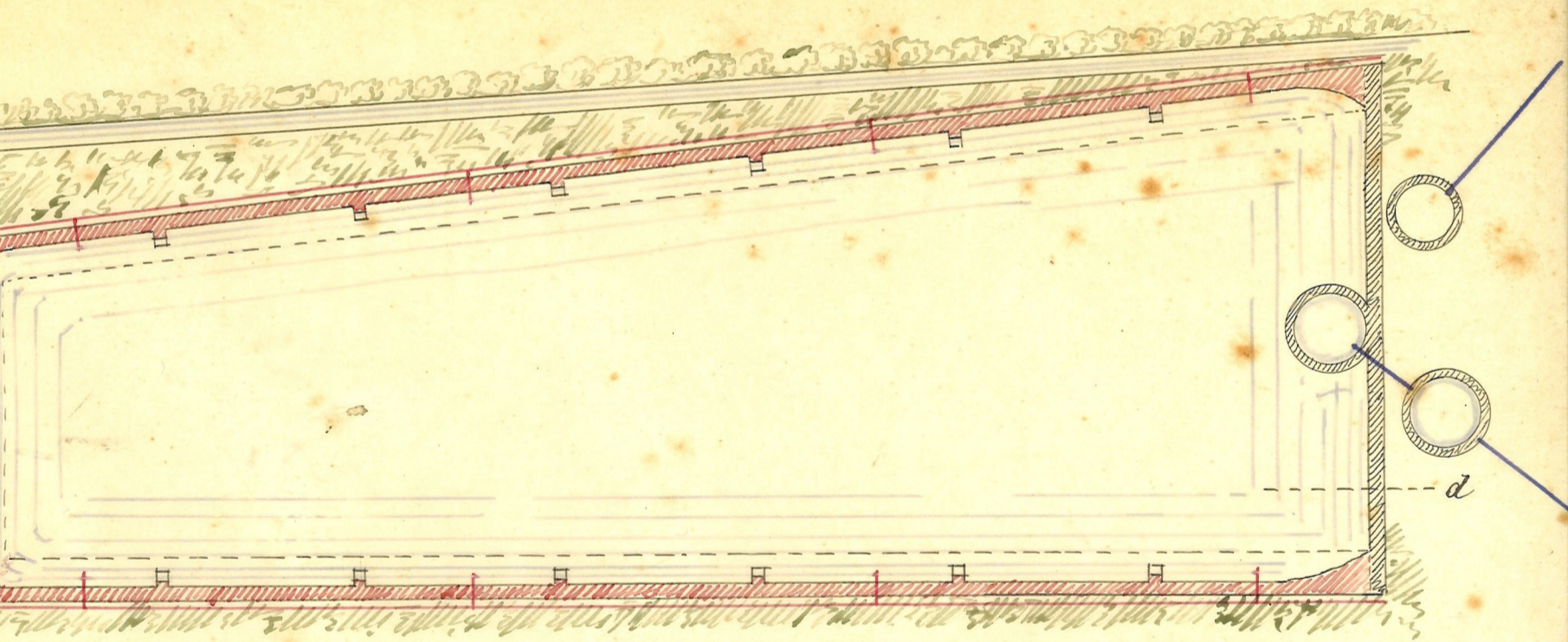
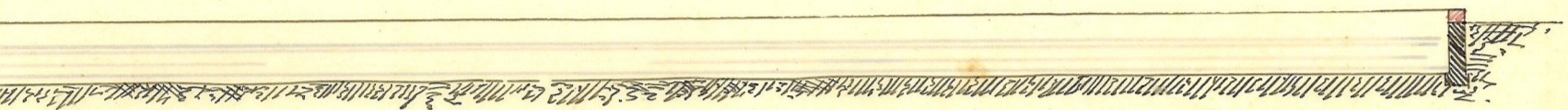
Prof



Profil a-b  
dobbelt Maal.







Geo. H. Brown  
1893.

Fra Direktionen den 11 Decbr. 1893.

Til  
Justitsministeriet.

Fra Aanstaltens Maskinme-  
ster, H. Stabell, har Direktionen  
modtaget vedlagte Skrivelse af  
4dennes, hvori han paa Grund  
af Alder og Helbred opsiges sin  
Stilling til Forbodelse den  
1de Maj 1894 og derhos an søger om,  
at der maatte blive bevilget ham  
en aarlig Understøttelse fra  
Aanstalten fra hans Afgangsdag  
af regne. —

Direktionen kan i Anledning  
heraf henholde sig til det, der er  
anført af Maskinmester Stabell  
i hans indte Skrivelse, og beklæ-  
ger, at Forholdene gøre det nød-  
vendigt for ham at opgive den  
Stilling, til han til 1de Maj 1894  
vil have beklodt i 25 Aar med  
meget Dygtighed, Samvittigheds-  
fuldhed og Nøjagtighed, saaledes  
at han til enhver Tid har varetaget  
Aanstaltens Taar paa bedste Maade.  
Men da Arbejdet stadig er ble-  
ven forøget og kræver en desto  
fuldere Tid og Kraft, naar det er  
kendt, at han — der nu er over  
67 Aar gammel — ikke vedbliven-  
de kan udføre det paa tilfreds-  
stillende Maade.

I det Direktionen, saavel under  
Længsel til hans lange og gode  
Tjeneste som til hans <sup>og Helbred</sup> Alder, der  
vil hindre ham i at kunne  
paatage sig anden Stilling,  
meget anbefaler Maskinmester

At Maskinmesterens  
afskedsbegæring  
findes i afskrift  
under Jt. 50<sup>b</sup>  
1869.

190

1893.

Stabell's Ansøgning om en  
arvlig Understøttelse fra Afgangsdagen den 1de Maj 1894 at regne, til hvilken han vil være værdig og berettiget, skal man tillade sig at indberette, at han i de sidste 5 Aar indtil 30 April 1894 vil have oppebåret i Lønning og Kønolumentet i aarligt Gjennemsnit:

Lønning - - - - -	1400 Kr. 10 Ø
Penggegødtgørelse for Bespi- ning i en natur	224 - 14 -
De for andre Naturalier	120 - -
<hr/>	
i alt -	1744 Kr. 14 Ø

Løyses Pensionstovet til Grund for Beregningen af Understøttelsen, vil der for 25 Aars Tjeneste være at tilføje ham <sup>33</sup>/<sub>100</sub> heraf eller 1017 Kr. 48 Ø til hvilket Beløb Understøttelsen til ham foreslaas ansat.

Det tilføjes, at der til Bestillingssønnen, der tidligere ere afgaaede paa Grund af Alder eller Svagelighed, er bleven bevilget Understøttelse, til hvilken der er gjort Indstilling fra Direktionens paa Basis af Pensionstovets. —

Holm. Linn. Quistgaard

Fra Direktionen for

Sindssyge-Anstalten ved Aarhus,

den 2 December 1893

For de heroverende sindssyge Jens Madsen Jensen  
af Hedebjerg og Carsten Jørgensen af Try Viskergaard  
staar Betaling til Ristancer for Underholdning henholds-  
vis i Tidrummet fra

27 Juni til 31 December d.A. . . . .	103 K 40 ø
opfr 15 August til 12 September d.A. . . . .	15 - 95 -
	<hr/>
	Talt 119 K 35 ø

Idet Direktionen skulde udbede sig dette Beløb  
indsendt inden 14 Dage fra Dato til Auktions Kasserer,  
Forvalter Hagen Jacobsen, anmoder den Iogueraad  
om, at fremtidige Betalinger, der efter Regulatorisk  
skulde erlægges porsingarsvis frist, maatte blive erlagte  
til Torsaldsted.

P. D. V.

M. Holm

Til  
Forster Iogueraad

P. Skovgaard.

Marknærskes Stabels Lov og Emolumenter  
til Beregning af Understøttelse udgjort for de sit-  
te 5 Aar.

	Lov .	for Beregning	andre Naturalies
<sup>1889</sup> 1 daj - 30 dats 1890 -	21400 Kr.	182.75	120 Kr.
1890/91	do	214.27	do
91/92	do	225.74	do
92/93	do	238.57	do
93/94	do	239.76	do
1-30 april 1894 -	do	19.59	do
		<hr/> 1120.68	

i. i Gemenheit  
aaalj — 1400 Kr. 224-14 q. 120 Kr. - q.

i alt — 1744 Kr. 14 q.

<sup>35</sup>/60 deraf bliver 1017 Kr. 41 q.

Fra Direkt. den 4 August 1893.

Til  
Justitsministeriet.

Færded fremsendes kjærligt  
Forslag til Aarsaltens Budget for Finans-  
aaret 18<sup>94</sup>/95.

Holm. Lumv. Quistgaard.

190 /  
/ 1893.

Portegjærelse

over hvad der i Juni Maaned 1889 er indbetalt af Skatte  
IV Belysning.

		Sk.	Gr.
1.	Gaster for Stenolie	4	55.
2.	-do- " Lampolie	5	40.
	Salt	9	95.

Koncept.

# Overlag

for 18<sup>94</sup>/95.

over Forbrug af Varer til Bespisning i Lindsygeanstalten ved Aarhus, beregnet efter Lindsygeanstaltens Bespisningsreglement.

## A. 1<sup>ste</sup> Forplejningsklasse

49 $\frac{1}{2}$ 86 $\frac{3}{4}$ K. Fransbrød . . . . .	à 15 $\frac{1}{2}$ q. pr. K.	7 48.
76 $\frac{1}{2}$ 56 $\frac{3}{4}$ K. Sigtebrød . . . . .	à 13 q. - -	9 95.
102 $\frac{1}{2}$ 65 $\frac{1}{2}$ K. Rugbrød . . . . .	à 6 $\frac{1}{4}$ q. - -	6 42.
Hvedebrød . . . . .		15 41.
Rugvebakker for . . . . .		31.
237 $\frac{1}{2}$ 53 $\frac{1}{4}$ K. Kød . . . . .	à 45 q. pr. K.	106 89.
16 $\frac{1}{2}$ Flask . . . . .	à 45 q. - -	7 20.
7 $\frac{1}{2}$ Skinke . . . . .	à 58 q. - -	4 06.
16 $\frac{1}{2}$ 50 K. fersk Fisk . . . . .	à 27 q. - -	4 46.
68 $\frac{1}{2}$ 43 $\frac{3}{8}$ K. Smør . . . . .	à 1 $\frac{3}{4}$ 03 q. - -	70 49.
75 $\frac{7}{10}$ Potter Fløde . . . . .	à 60 q. pr. Pot.	45 42.
102 $\frac{14}{15}$ Potter Mælk . . . . .	à 12 q. pr. -	12 35.
10 Potter Kærnemælk . . . . .	à 6 q. - -	60.
1 $\frac{1}{10}$ 93 $\frac{3}{4}$ K. Tælle . . . . .	à 35 q. - K	68.
365 $\frac{1}{12}$ K. Æg . . . . .	à 95 q. pr. Æg.	17 38.
17 $\frac{1}{2}$ 10 $\frac{7}{8}$ K. Svøjtørst . . . . .	à 67 q. pr. K	11 46.
2 $\frac{2}{9}$ Otter. Orker . . . . .	à 30 q. pr. Otter.	- 67.
3 $\frac{1}{2}$ 65 K. The . . . . .	à 2 $\frac{3}{4}$ 60 q. pr. K.	9 49.
22 $\frac{1}{2}$ 81 $\frac{1}{4}$ K. Kaffe . . . . .	à 1 $\frac{3}{4}$ 20 q. - -	27 38.
63 $\frac{1}{2}$ 40 $\frac{5}{8}$ K. Melis . . . . .	à 26 q. - -	16 49.
15 $\frac{1}{2}$ 88 $\frac{1}{4}$ K. Puddersukker . . . . .	à 22 q. - -	3 49.

overført

378 08

1907  
/ 1893



Sk Gro

oversigt

378 08

1 <sup>17</sup> / <sub>20</sub> Pot Eddike . . . . .	- a 30q. pr. Pot	"	56.
28 9 <sup>3</sup> / <sub>4</sub> Kv. Korander . . . . .	- a 38q. pr. Kv.	"	80.
3 10 8 <sup>3</sup> / <sub>4</sub> Kv. Rosmar . . . . .	- a 50q. - -	1	54.
75 Kv. Tvesker . . . . .	- a 24q. - -	"	18.
7 10 Kathrineblommer . . . . .	- a 13 <sup>1</sup> / <sub>2</sub> 10q. - -	7	70.
25 Kv. Chokolade . . . . .	- a 1 <sup>3</sup> / <sub>4</sub> 40q. - -	"	35.
21 <sup>3</sup> / <sub>8</sub> Kv. Kanel . . . . .	- a 1 <sup>3</sup> / <sub>4</sub> 50q. - -	"	32.
2 10 28 <sup>3</sup> / <sub>4</sub> Kv. Maudler . . . . .	- a 1 <sup>3</sup> / <sub>4</sub> 35q. - -	3	09.
- 78 Kv. Muskatnød . . . . .	- a 10 <sup>3</sup> / <sub>4</sub> - -	"	09.
57 <sup>1</sup> / <sub>2</sub> Kv. Huisblas . . . . .	- a 2 <sup>3</sup> / <sub>4</sub> 50q. - -	1	44.
14 Glas Karry . . . . .	- a 40q. pr. Gl.	"	10.
15 Glas Salabolie . . . . .	- a 50q. - -	"	10.
130 Glas Kapers . . . . .	- a 70q. - -	"	26.
30 <sup>12</sup> / <sub>25</sub> Sker Citroner . . . . .	- a 13q. pr. Sk.	3	96.
4 Sker Appelsiner . . . . .	- a 12q. - -	"	48.
13 Sker Fild . . . . .	- a 6q. - -	"	78.
39 <sup>3</sup> / <sub>5</sub> Otker Kartofler . . . . .	- a 5 <sup>3</sup> / <sub>4</sub> 25q. pr. Tdr.	3	25.
20 Kv. Klippfiske . . . . .	- a 18q. pr. Kv.	"	04.
18 50 Kv. Perlegryn . . . . .	- a 22q. - -	"	33.
18 20 Kv. Jagogryn . . . . .	- a 20q. - -	"	24.
10 10 42 <sup>1</sup> / <sub>2</sub> Kv. Risgryn . . . . .	- a 25q. - -	2	61.
- 26 <sup>1</sup> / <sub>50</sub> Otker Havregryn . . . . .	- a 44q. pr. Otker	"	23.
4 <sup>1</sup> / <sub>52</sub> Otker Byggryn . . . . .	- a 13 <sup>3</sup> / <sub>4</sub> 50q. pr. Tdr.	"	84.
18 37 Kv. Risemel . . . . .	- a 23q. pr. Kv.	"	32.
2 10 48 <sup>1</sup> / <sub>2</sub> Kv. Jagemel . . . . .	- a 25q. - -	"	62.
2 10 42 <sup>5</sup> / <sub>8</sub> Kv. Hvedemel . . . . .	- a 10q. - -	2	14.
190 <sup>3</sup> / <sub>8</sub> Potter Gl . . . . .	- a 13 <sup>3</sup> / <sub>4</sub> pr. Td.	18	20.
4 <sup>3</sup> / <sub>100</sub> Potter Rodvin . . . . .	- a 13 <sup>3</sup> / <sub>4</sub> 25q. pr. Td.	6	92.
2 <sup>18</sup> / <sub>32</sub> Potter gl. Vin . . . . .	- a 67q. - -	2	29.

oversigt

437 86.

	Sk.	Gr.
	overført	437 86
1 1/2 Pot Madeira Cherry . . . . .	à 1 Sk. 35 Gr. pr. Fl.	3 .
1/2 Pot Rhinskvin . . . . .	à 2 Sk. 35 Gr. - -	1 57
3/4 Pot Rom . . . . .	à 1 Sk. - pr. Pot	. 75
1/2 Glas . . . . .		2 80
1 And . . . . .		2 .
1/2 Kalkun . . . . .		4 .
1/2 Hare . . . . .		1 50
4 St. Dyr . . . . .	à 75 Gr. pr. St.	3 .
Til Tyltning og de i Reglementet ikke nævnte Krydderier samt Salt, Sennep etc. . . . .		8 .
" Haverter og hvad der ibrøgt indvinder fra Haven . . . . .		8 .
" Ekstraforplejning paa Fisdagene . . . . .		8 .
Altsaa for hvert Individ af 1 <sup>ste</sup> Klasse aarlig		480 48

B. 2<sup>den</sup> Forplejningsklasse.

63 St. 25 1/24 Sk. Fruktbrød . . . . .	à 15 Gr. pr. St.	9 49
99 St. 38 Sk. Sigtebrød . . . . .	à 13 Gr. - -	12 92
102 St. 65 1/2 Sk. Rugbrød . . . . .	à 6 1/4 Gr. - -	6 72
Hvedebrød for . . . . .		. 20
Rugvebakter for . . . . .		. 31
237 St. 53 1/4 Sk. Fod . . . . .	à 45 Gr. pr. St.	106 89
16 St. Flask . . . . .	à 45 Gr. - -	7 20
7 St. Skinke . . . . .	à 58 Gr. - -	4 06
10 St. 20 Sk. Klippfisk . . . . .	à 18 Gr. - -	1 84
16 St. 50 Sk. fersk Fisk . . . . .	à 27 Gr. - -	4 46
62 St. 14 7/8 Sk. Smør . . . . .	à 1 Sk. 03 Gr. - -	64 01
	overført	217 80

	Sk.	Ø.
	oversført	217 80
31 <sup>1</sup> / <sub>3</sub> Potter Fløde . . . . .	a 60ø. pr Pot.	18 80.
87 <sup>1</sup> / <sub>30</sub> Potter Malte . . . . .	a 12ø. - -	10 49.
10 Potter Kærnemalte . . . . .	a 6ø. - -	- 60.
1 <sup>1</sup> / <sub>10</sub> 93 <sup>3</sup> / <sub>4</sub> Sk. Talle . . . . .	a 35ø. pr Sk.	" 68.
87 <sup>1</sup> / <sub>12</sub> Sk. Æg . . . . .	a 95ø. pr Smø.	4 18.
16 <sup>1</sup> / <sub>10</sub> 10 <sup>15</sup> / <sub>16</sub> Sk. Svejtsirost . . . . .	a 67ø. pr Sk.	10 79.
2 <sup>2</sup> / <sub>9</sub> Otter. Orker . . . . .	a 30ø. pr Otte.	" 67.
3 <sup>1</sup> / <sub>10</sub> 65 Sk. The . . . . .	a 2 <sup>3</sup> / <sub>4</sub> 60ø. pr Sk.	9 49.
24 <sup>1</sup> / <sub>10</sub> 54 <sup>3</sup> / <sub>4</sub> Sk. Melis . . . . .	a 26ø. - - -	6 38.
10 <sup>1</sup> / <sub>10</sub> 86 <sup>1</sup> / <sub>4</sub> Sk. Piddersukker . . . . .	a 22ø. - -	2 39.
1 <sup>17</sup> / <sub>20</sub> Potter Eddike . . . . .	a 30ø. pr Pot.	" 56.
2 <sup>1</sup> / <sub>10</sub> 9 <sup>3</sup> / <sub>4</sub> Sk. Korander . . . . .	a 38ø. pr Sk.	" 80.
3 <sup>1</sup> / <sub>10</sub> 8 <sup>3</sup> / <sub>4</sub> Sk. Rosmar . . . . .	a 50ø. - -	1 54.
75 Sk. Svister . . . . .	a 24ø. - -	" 18.
17 <sup>1</sup> / <sub>2</sub> Sk. Kaul . . . . .	a 1 <sup>3</sup> / <sub>4</sub> 50ø. - -	" 26.
15 Sk. Maudler . . . . .	a 1 <sup>3</sup> / <sub>4</sub> 35ø. - -	" 20.
14 Glas Karry . . . . .	a 40ø. pr Gl.	" 10.
1 <sup>1</sup> / <sub>30</sub> Glas Kapers . . . . .	a 70ø. - -	" 26.
15 Glas Salabolie . . . . .	a 50ø. - -	" 10.
7 <sup>1</sup> / <sub>8</sub> Sk. Miskatrod . . . . .	a 10 <sup>1</sup> / <sub>8</sub> pr Sk.	" 9.
5 <sup>1</sup> / <sub>25</sub> Sk. Citroner . . . . .	a 13ø. pr Sk.	" 75.
13 Sk. Sild . . . . .	a 6ø. - -	" 78.
39 <sup>3</sup> / <sub>5</sub> Otter. Kartoffler . . . . .	a 5 <sup>3</sup> / <sub>4</sub> 25ø. pr Sk.	3 25.
1 <sup>1</sup> / <sub>10</sub> 50 Sk. Perlegryn . . . . .	a 22ø. pr Sk.	" 33.
1 <sup>1</sup> / <sub>10</sub> 20 Sk. Jagogryn . . . . .	a 20ø. - -	" 24.
9 <sup>1</sup> / <sub>10</sub> 17 <sup>1</sup> / <sub>2</sub> Sk. Risgryn . . . . .	a 25ø. - -	2 29.
4 <sup>1</sup> / <sub>52</sub> Otter. Byggryn . . . . .	a 13 <sup>3</sup> / <sub>4</sub> 50ø. pr Sk.	" 85.
2 <sup>6</sup> / <sub>50</sub> Otter. Havregryn . . . . .	a 44ø. pr Otter	" 23.
57 Sk. Rismel . . . . .	a 23ø. pr Sk.	" 13.
	oversført	295 21

	Sk.	q.
overført	295	21
50 Sk. Sogemel . . . . .	à 25 q. pr. Sk.	13.
9 Sk 4 1/8 Sk. Hvedemel . . . . .	à 10 q. - -	94.
190 3/8 Potter Pl. . . . .	à 13 Sk. pr. Pd.	18 20
1 13 1/2 Pot. Rødv. . . . .	à 1 Sk. 25 q. pr. Pd.	2 76.
1 1/6 Pot. gl. Vin . . . . .	à 67 q. - -	61.
Kontortilbage for . . . . .		4 33.
Til Tylkning og de i Reglementet ikke nævnte Krydderier samt Salt, Sennep etc.		8. "
" Havrester og hvad der ibrigt indvindes fra Haven . . . . .		8. "
" Ekstraforplejning paa Fisdagene . . . .		8. "
Altsaa for hvert Individ af 2 <sup>den</sup> Klasse aarlig	346	18.

C. Tillæg til Rationer i 2<sup>den</sup> Klasse.

15 5/8 Sk. Fruktbrød daglig: 57 Sk 3/8 Sk aarlig	à 15 q. pr. Sk	8 55.
6 1/4 Sk. Smør	— : 22 Sk 8 1/4 Sk. — à 13 q. 03 q. —	23 50.
3 1/8 Sk. Søjlerost	— : 11 Sk 40 5/8 Sk. — à 67 q. —	7 65.
3/8 Pot. Pl.	— : 136 7/8 Potter — à 13 Sk. pr. Pd.	13 08.
25 Sk. Kød	— : 91 Sk 25 Sk. — à 45 q. pr. Pd.	41 06
1/8 Pot. Fløde.	— : 45 5/8 Potter — à 60 q. pr. Pot.	27 38.
25 1/48 Sk. The	— : 1 Sk 90 5/48 Sk. — à 2 Sk 60 q. pr. Pd	4 94.
5 5/64 Sk. Kaffe	— : 18 Sk 53 33/64 Sk. — à 1 Sk. 20 q. —	22 24
9 3/8 Sk. Melis	— : 34 Sk 21 7/8 Sk. — à 26 q. —	8 90
For et Aar pr. Individ		157 30

D. 3<sup>de</sup> Forplejningsklasse.

113	25	½ lb. Oætkød, fersk og saltet	à 43 ø. pr. lb.	48	70.
24	25	½ lb. Fløsk	à 45 ø. —	10	91
24	25	½ lb. Klippfisk	à 18 ø. —	4	37.
19	50	½ lb. fersk Fisk	à 27 ø. —	5	27.
26	1	Sk. Spegesild	à 6 ø. pr. Sk.	1	56
89		Potter sød Mælk	à 12 ø. pr. Pot	10	68
137		Potter skummet Mælk	à 6 ø. —	8	22
59		Smør	à 96 ø. pr. lb.	56	64.
68	50	½ lb. Mejeriost	à 23 ø. —	15	76
56	7	lb. Rugbrød	à 6 ¼ ø. —	35	44.
9		Otkr. Byggryn	à 13 ½ lb. 50 ø. pr. lb.	1	90
5 ½		Otkr. Arter	à 30 ø. pr. Otkr.	1	56.
9	50	½ lb. Hvedemel	à 10 ø. pr. lb.	"	95.
6		Potter Eddike	à 30 ø. pr. Pot.	1	80.
19		lb. Puddersukker	à 22 ø. pr. lb.	4	18.
1	83	½ lb. Kogothet	à 2 ½. —	3	66.
6	3	½ lb. Peber	"	"	06.
5		lb. Bygmel	à 9 ½ ø. pr. lb.	"	48.
36		Sk. Cg	à 95 ø. pr. Snes.	1	71.
½		Otkr. dansk Sennep	"	"	60.
2		Sk. grovt Salt	à 5 ½. 35 ø. pr. lb.	"	33.
1		lb. 3 Skpr. Kartofler	à 5 ½. 25 ø. —	7	22
226		Potter Öl	à 5 ½. 25 ø. —	8	72
1	60	½ lb. Svesker	à 24 ø. pr. lb.	"	38.
22		½ lb. Talle	à 35 ø. —	"	08.
35		½ lb. Horrender	à 38 ø. —	"	13.

overføres

231 31

	Kr.	Sk.
overført	231	31
6.3 $\frac{1}{2}$ lv. Salpeter	"	03.
Havsaager	4	"
Til Ekstraforplejning paa Fstedagene	3	"
Altsaa for hvert Individ af 3 <sup>de</sup> Klasse aarlig	238	34.

E. Tillæg til hver af Vagterne omv Katten.

25 $\frac{1}{2}$ lv. Rugbrød daglig: 918 25 $\frac{1}{2}$ lv. aarlig a 6 $\frac{1}{4}$ sk. pr. lb	5	70.
3 $\frac{1}{8}$ $\frac{1}{2}$ lv. Smør — : 118 40 $\frac{5}{8}$ lv. — a 96 sk. 1 — —	10	95
3 $\frac{1}{8}$ $\frac{1}{2}$ lv. Ost — : 118 40 $\frac{5}{8}$ lv. — a 23 sk. — —	2	62
$\frac{3}{8}$ Pot. Ol — : 136 $\frac{7}{8}$ Potter — a 5 $\frac{1}{2}$ 25 sk. pr. lb.	5	28.
Aarlig	24	55

Mær	4 avollus a 24 -	96 - 00
	4 Sten Kalk	16 - 00
	1 - a - Cement	6 - 75
	Gips	8 - 00
	Timmerarbejde	35 - 00
		<hr/>
		162 - 60

Mønsterværk

Handl. og Kindeafdr. E.

Tilkiøbt over Indrebetning  
 til Skibstænde med Skending Kinde  
 Afdelingerne paa Lindbygaardstalle

Optagning af Løgn Samviring  
 med Bedekjædetkuisens, indbefaldt  
 Løftning af Værnsund beholder  
 Parbetninger, Hæner, Bræder,  
 igennem Væg og Fudrieste, i færdig  
 Skund. 21 1/2 1000.

Arbødigst  
 Jens Grøntoft  
 Aarkuis d 15 juli 1893.

Lindbygaardstallet med Aarkuis

vanløse

Spesifikationer

Minister M. Nielsen for -  
Kist og Tæmmerbæde Nr 375,00  
spant M. Vay og  
Færdig med Færdig 138,00

Parkeering og bygning.  
Priser, Hæret med.  
Opstilling - 485,00  
Nr 998,00



Sij Kakkeloone: 1894

klaf B 63-64-65 . Klaf A 60 Klaf Q 69-71  
Kad Q 70-71-69 Kad B 64-65-66

12 Sij Kakkeloone ad 75 Kn pr Sij . . . 900 Kn

8 Hefeli 1893

A. Oesin

Lärningsfortsættelse

18 <sup>94</sup>/<sub>95</sub>

	April		Maj		Juni		Juli		August		September		Oktober		November		December		
	Sk.	fr	Sk.	fr	Sk.	fr	Sk.	fr	Sk.	fr	Sk.	fr	Sk.	fr	Sk.	fr	Sk.	fr	
Overlege Holm	469	33	469	33	469	34	469	33	469	33	469	34	469	33	469	33	469	33	469
Reservelege Geill	<sup>10</sup> 133	33	<sup>10</sup> 133	33	<sup>10</sup> 133	34	133	33	133	33	133	34	133	33	133	33	133	33	133
Forsker H. Jacobsen	216	66	216	67	216	67	216	66	216	67	216	67	216	66	216	67	216	67	216
Bogholder Gronwaldt	150	.	150	.	150	.	150	.	150	.	150	.	150	.	150	.	150	.	150
Assistent Bernth	66	66	66	67	66	67	66	66	66	67	66	67	66	66	66	67	66	67	66
— Lind.	50	.	50	.	50	.	50	.	50	.	50	.	50	.	50	.	50	.	50
1 <sup>ste</sup> Kandidat	83	33	83	33	83	34	83	33	83	33	83	34	83	33	83	33	83	33	83
2 <sup>de</sup> Kandidat	50	.	50	.	50	.	50	.	50	.	50	.	50	.	50	.	50	.	50
Programm. Erikson	66	66	66	67	66	67	<del>66</del> 50	66	<del>66</del> 50	67	<del>66</del> 50	67	<del>66</del> 50	66	66	<del>66</del> 50	67	<del>66</del> 50	66
Europ. M. Ingversen	66	66	66	67	66	67	66	66	66	67	66	67	66	66	66	67	66	67	66
— Johansen	54	16	54	17	54	17	54	16	54	17	54	17	54	16	54	17	54	17	54
Europ. D. Knoph.	50	.	50	.	50	.	54	16	54	17	54	17	54	16	54	17	54	17	54
— Clemensen	45	83	50	.	50	.	50	.	50	.	50	.	50	.	50	.	50	.	50
F. Oestgaard	50	.	50	.	50	.	50	.	50	.	50	.	50	.	50	.	33	33	33
Froben Stallesen	50	.	50	.	50	.	50	.	50	.	50	.	50	.	50	.	33	33	33
— Henskjær	50	.	50	.	50	.	50	.	50	.	50	.	50	.	50	.	50	.	50
— Moller	50	.	50	.	50	.	50	.	50	.	50	.	50	.	50	.	50	.	50
Gartner Nielsen	116	66	116	67	116	67	116	66	116	67	116	67	116	66	116	67	116	67	116
Maschinenstieren	<sup>10</sup> 116	66	<sup>10</sup> 83	33	<sup>10</sup> 83	33	83	33	83	33	83	33	83	33	83	33	83	33	83
Prædelt. Jorgensen	29	16	29	17	29	17	29	16	29	17	29	17	29	16	29	17	29	17	29
Presten	66	66	66	67	66	67	66	66	66	67	66	67	66	66	66	67	66	67	66
Kirkeaugeren																			
Smekker, Murer, Tømmer	75	.	75	.	75	.	75	.	75	.	75	.	75	.	75	.	75	.	75
Portner Johansen	41	66	41	67	41	67	41	66	41	67	41	67	41	66	41	67	41	67	41
Vagter Jonassen	45	.	45	.	45	.	45	.	45	.	45	.	45	.	45	.	45	.	45
Postbud Erikson	66	66	66	67	66	67	66	66	66	67	66	67	66	66	66	67	66	67	66
Respirationsgostgørelse																			
for Sundt. paa 2 <sup>de</sup> Kl.	41	38	42	76	41	39	42	76	42	76	41	38	42	76	41	38	42	76	42
— — 3 <sup>de</sup> Kl.	19	59	20	24	19	59	20	24	20	25	19	59	20	24	19	59	20	24	20

September Oktober November December Januar Februar März

Gr.	Hr.	Gr.	Hr.	Gr.	Hr.	Gr.	Hr.	Gr.	Hr.	Gr.	Hr.
34	469	33	469	33	469	34	469	33	469	33	469
	18		10		10		10		10		10
34	133	33	133	33	133	34	133	33	133	33	133
67	216	66	216	67	216	67	216	66	216	67	216
	150		150		150		150		150		150
67	66	66	66	67	66	67	66	66	66	67	66
	50		50		50		50		50		50
34	83	33	83	33	83	34	83	33	83	33	83
	50		50		50		50		50		50
<del>67</del>	<del>66</del>	<del>66</del>	<del>66</del>	<del>67</del>	<del>66</del>	<del>67</del>	<del>66</del>	<del>66</del>	<del>66</del>	<del>67</del>	<del>66</del>
17	54	16	54	17	54	17	54	16	54	17	54
17	54	16	54	17	54	17	54	16	54	17	54
	50		50		50		50		50		50
	50		33	33	33	33	33	34	33	33	33
	50		50		50		50		50		50
67	116	66	116	67	116	67	116	66	116	67	116
	10		10		10		10		10		10
33	83	<del>34</del>	83	<b>33</b>	83	33	83	<del>34</del>	83	<b>33</b>	83
17	29	16	29	17	29	17	29	16	29	17	29
67	66	66	66	67	66	67	66	66	66	67	66
	75		75		75		75		75		75
67	41	66	41	67	41	67	41	66	41	67	41
	45		45		45		45		45		45
67	66	66	66	67	66	67	66	66	66	67	66
38	42	76	41	38	42	76	42	77	38	62	42
59	20	24	19	59	20	24	20	24	18	29	20

Plejer at have kvartalvis med 50 Kr.

Undertegnede Postbud Morten Eriksen  
tillader sig herved erbedigt at ansøge  
den høje Direktion om paa næste  
Aars Budget at indstille mig til  
en Gageforhøielse, saaledes at min  
Løn der nu er 600 Kr. aarlig, fra  
1 April 1894 maatte forhøies med  
200 Kr. eller ialt blive 800 Kr.  
aarlig. Jeg er 46 Aar, er gift og  
har 8 uforvørgede Børn og kan  
da jeg hele Dagen er i Anstaltens  
Tjeneste, ikke paatage mig  
noget andet Erhverv. Jeg har  
i 23 1/2 Aar været i Anstaltens  
Tjeneste, deraf 18 Aar som  
Postbud. Det er 10 Aar siden,  
jeg fik Gageforhøielse.

Lindøysgeanstalten ved Aarhus  
den 28 Juni 1893.

Erbedigt  
Morten Eriksen

Til

Direktionen for Lindøysgeanstalten  
ved Aarhus

11/93. Antropom som konstligt Tillyk  
Qv.

Fra Direkt 22 april 1895.

Foresp. til Justitsministeriet, om  
des Rans indbetalte Underbøttelse til den  
d. 1. juli <sup>1894</sup> afgaaede Overoplysning. Ingeniør  
og til den d. 1. nov. s. a. afgaaede Aelfors  
Hællens for 18<sup>94</sup>/95.

Forespørgslen gøres den 11. maj 1895.

Koncepterne ved de enkelte Budgetter  
for 18<sup>95</sup>/96. Jnr 1637  
1894.

190  
1893.

# Portegnelse

over hvad der i Marts Maaned 1890 er udbetalt af  
Konto VII c. Honorar.

Mr.

Pr.

1. Professor Walther for Følgen med Rygningerne i 18 <sup>1890</sup> 90.	100. 00
---	---------

Prædikeringsgodtgørelse

18<sup>94</sup>/95

	<u>2<sup>den</sup> Klasse</u>	<u>3<sup>den</sup> Klasse</u>
for April Maaned	41 <sup>3</sup> 38 fr.	19 <sup>3</sup> 59 fr.
" Maj "	42 - 76 -	20 - 24 -
" Juni "	41 - 39 -	19 - 59 -
" Juli "	42 - 76 -	20 - 24 -
" August "	42 - 76 -	20 - 25 -
" September "	41 - 38 -	19 - 59 -
" Oktober "	42 - 76 -	20 - 24 -
" November "	41 - 38 -	19 - 59 -
" December "	42 - 76 -	20 - 24 -
" Januar "	42 - 77 -	20 - 24 -
" Februar "	38 - 62 -	18 - 29 -
" Mars "	<u>42 - 76 -</u>	<u>20 - 24 -</u>
Falt	<u>503<sup>3</sup> 48 fr.</u>	<u>238<sup>3</sup> 34 fr.</u>



Herved tillæder jeg mig at fremsende 2<sup>de</sup> Overlæg  
med Copier samt Bilag over Vedligeholdelsesarbejder  
og Hovedistandsættelsesarbejder ved Lindsiggeanstalten  
for Nørrejylland i Finantsaaret 1893/94. 94/95

Det tidligere leverede Bilag over Overtogstjenesten ved  
Vandbeholdernes Udrivelse m.m., bedes betragtet som Copier  
af det hermed fremsendte.

Arbejdet

Aarhus den 13<sup>de</sup> Juli 1893 *Knut Petersen*

Hr.

Forvalter H. Jacobsen.

Aarhus den 14<sup>de</sup> Juli 1893.

S. T.

Hr Forvalter H. Jacobsen.

(Da jeg paa Concepten til Overlaysens søer at jeg har anført Firmaaarsak 1893/94 istedet for 1894/95 indtæder jeg ikke hermed at gjøre opmærksom paa denne Fejl, da de fremvænde Overlay rimeligvis er ligelydende, og bedes Os venligt haves Udsigttagen med at rette Fejlen for herved jeg bedes selv haves min indskyld.

erbødigst

Linn Møller.

Overslag  
 over  
 Hovedindsættelsen  
 ved  
 Lindsygeanstalten for Nørrejylland.  
 i  
 Finantsaaret 1893/94. <sup>94/95.</sup>

---

- |    |   |  |
|----|---|--|
| 1. | Til en nødvendig Regulering og Istandsættelse samt Udvidelse af Anstaltens Værdbeholdere, vil efter vedlagte Tegning med specificeret Overslag medgaaes | 32331 Kr.  |
| 2. | Til Forlængelse af Broen til Badehuset samt til Stakithjægen ved Siderne.<br>70 Alen --- a 6 Kr per Alen ---  | 420<br><hr style="width: 10%; margin-left: auto; margin-right: 0;"/> 32751 Kr.       |
| 3. | Arkitektens Honorar 3% af Overlagssum   | 982<br><hr style="width: 10%; margin-left: auto; margin-right: 0;"/> Talt. 33733 Kr. |

Aarhus den 13<sup>de</sup> Juli 1893.

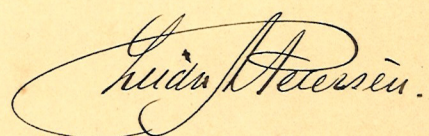
Ludvig Petersen

Overlæg  
 over  
 Hovedstandsættelser  
 ved  
 Lindsygeanstalten for Nørrejylland  
 i  
 Finantsaaret 1893/94.

---

- |    |  |   |
|----|--|---|
| 1. | Til en nødvendig Regulering og Istandsættelse<br>samt Udvidelse af Anstaltens Vandbeholdning,<br>vil efter vedlagte Tegning med specificeret<br>Overlæg medgaaes ----- | 32231 Kr.   |
| 2. | Til Fortængelse af Broen til Badepunkt<br>samt til Stakithugen ved Sidenes.<br>70 Alen --- a 6 Kr. pr Alen -----   | 420<br><hr style="width: 100%;"/> 32751 Kr.       |
| 3. | Arkitektens Honorar 3% af Overlægssummen -----   | 982<br><hr style="width: 100%;"/> Talt. 33733 Kr. |

Aarhus den 13.<sup>o</sup> Juli 1893.


 Ludvig Petersen.

Overdrag.  
over  
Vedligeholdelsesarbejder  
ved  
Lunds Sygeanstalten for Nørrejylland  
i  
Finanssaaret 1893/94.

---

1. Til almindelig Vedligeholdelse af  
Bygningerne foreslaaes et Beløb af . . . . . 8700 Kr.
  2. Til Vedligeholdelse af Pump-  
apparaterne, Gas, Vand og Kloak-  
ledninger. . . . . 3000 Kr.
  3. Honorar for sagkyndigt Filsyn. . . . . 100 Kr.
- Talt. 11800 Kr.

Aarhüs den 13<sup>de</sup> Juli 1893.

Ludv. Petersen.

Overdrag  
over  
Vedligeholdelsesarbejdet  
med  
Sindsygeanstalten for Nørrejylland  
i  
Finantsaaret 1893/94.

---

1. Til almindelig Vedligeholdelse af Bygningernes  
forestaaes et Beløb af ----- 8700 Kr.

2. Til Vedligeholdelse af Damp-  
apparaterne, - Gas, Vand og Kloak-  
ledninger ----- 3000 Kr.

3. Honorar for sagkyndigt Forsyn 100 Kr  
Ialt. 11800 Kr.

Aarhus den 13. Juli 1893.

L. Petersen.

Overlag

over

Indtægter og Udgifter  
ved Lindsygeanstalten ved Aarhus  
i Finansaaret fra 1 April 1894 til 31 Marts 1895,  
beregnet efter et Patienttal af 555.

Car. Nielsen

4103 K. til dampkedel 6/1895  
401.257 P. Underkøkken til Sengstuen  
166.66 -  
- Oelfr. Kædetjen 1/11 - 2/12

Senere indtekt og bevilget

under a - Underd. til Maskinmesters Stabell for 1/5 - 3/3	614-17-
c. - 3000 Paller Petroleum i 12 1/2 q.	375--
g.b. 1 Petroleumlokomobil	5362--
<hr/>	
Konto e - Vatsk - er i Approb. forhøjet med	100--
190 / 1893.	<hr/> 6451.17.





Anmærkning.

ad A. Betaling for Patienter.

1. Patienter fra Jylland og Stiftelserne:

i 1 <sup>de</sup> Klasse	11 à 730 Kr. 4 Q.	8030 Kr. 4 Q.
- 2 <sup>den</sup> —	50 à 547 - 50	27375 - "
- 3 <sup>die</sup> —	64 à 394 - 20	25228 - 80
- 3 <sup>die</sup> —	420 à 200 - 75	84315 - "
- 3 <sup>die</sup> —	5 fritleggende.	

2. Patienter fra Udlandet og Egebøghov:

i 1 <sup>de</sup> Klasse	2 à 1076 Kr. 75 Q.	2153 - 50
- 1 <sup>de</sup> —	2 à 912 Kr. 50 Q.	1825 - "
- 2 <sup>den</sup> —	1 à 912 Kr. 50 Q.	912 - 50
		<hr/>
		149839 Kr. 80 Q.

Skønt Antallet kun er beregnet paa et Patienttal af 540, er der efter den for Tidens stedfindende Betygning, i hvilken der formentlig ikke tør paaregnes nogen Nedgang, beregnet Betaling for et Gennemsnitstal af 555 Patienter i Finansaarsk 18<sup>94/95</sup>.

I Budgettet for 18<sup>93/94</sup> er Betalingen for 540 Patienter anslaaet til 146277 Kr. 40 Q. Ifølge Regnskabet for 18<sup>92/93</sup> udgjorde Betalingen for et Gennemsnitstal af 545.72 Patienter 149428 Kr. 38 Q.

ad B. Forskellige Indtægter.

a. Overskud af Avlsvesenet, derunder indbefattet Skivehold	1200 Kr. 4 Q.
b. Bruttoindtægt af Havens	2300 - "
	<hr/>
Overføret	3500 Kr. 4 Q.