

Mpr nr. A073048A - - Dato : 19151112

Forfatter:Erhardi, H M, grosserer

Emnegruppe: Licitationer

Tekst: Licitation. I det direktions skrivelse af 25 f.m. hertil indsendte andragende har grosserer H. M. Erhardi anholdt om, at der må blive ydet ham godtgørelse af statskassen for et rentetab, han mener at have lidt ved at forskellige ham tilkommende regningsbeløb for levering af nøddekul og koks til sindssygehospitalet ved Århus og plejeanstalten Råmosegård først er krævede betalt efter forfaldstid som følge af, at han havde søgt om et tillæg til den kontraktmæssig fastsatte betaling. Foranlediget heraf skal man til efterretning og videre bekendtgørelse meddele, at andragendet ikke kan imødekommes. Justitsministeriet.

SE NEDENFOR

073-048

JUSTITSMINISTERIET.

København, den 12' November 1915.

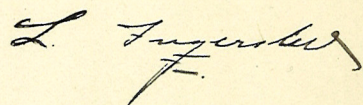
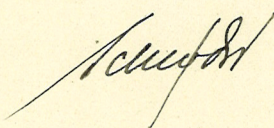
Brev-Nr.

Journal 1914 Nr. 6673

I det med Direktionens Skrivelse af 25' f.M. hertil indsendte Andragende har Grosserer H.M. Erhardi anholdt om, at der maa blive ydet ham Godtgørelse af Statskassen for et Rentetab, han mener at have lidt ved at forskellige ham tilkommende Regningsbeløb for Levering af Nøddekul og Koks til Sindssygehospitalet ved Aarhus og Plejeanstalten Raamosegaard først ere krævede betalt efter Forfaldstid som Følge af, at han havde søgt om et Tillæg til den kontraktmæssig fastsatte Betaling.

Foranlediget heraf skal man til Efterretning og videre Bekendtgørelse meddele, at Andragendet ikke kan imødekommes.

P. M. V.



Direktionen for Sindssygehospitalet ved Aarhus.

26. 170/1914

Re Direktionen, den 25. Oktober 1914.

Journ. 1914 N. 6673.

Til

Justitsministeriet.

Efter at Justitsministeriet: Skrivelse af 7 Juni og 27. August d. A. (Revs N. 6487, 10926) har apporceret, at der ydes Gjættor Eschardis en Tillegsbetaling af indtækt 3 Mk. pr. Ton udover den kontraktmæssig fastsatte Betaling for de haan til Hospitalet og Raamsegaard overdroge Leverancer af Kød og Køl, hvor Leverandøren i forslagne Skrivelse af 28 f. M. antroget om Gøstgørelse for et Restetal, han har lidt ved, at Betalingen af forskellige haan tilkomnende Regningsbeløb er bleven udsat, begrundet paa, at Leverandøren har togt om yderligere Tillegsbetaling, hvilket Antroget Justitsministeriet ifølge Skrivelsen af 27 August d. A. ikke har fundet Tøj til at efterkomme.

Direktionen skal ganske henstille, om det paagældende Restetal, som Antroget har gjort til 65 Mk 68 Ør, kan udbetales haan.

T. S. V.

J. 170/1914

JUSTITSMINISTERIET.

Brev-Nr. *6926*
Journal 1914 Nr. *6673*

København, den 27de August 1915.

$\frac{30}{8}$ Kom. Grosserer Erhardt og
Kontorch

I Anledning af Direktionens Skrivelse af 2den d.M. skal man meddele, at Justitsministeriet herved godkender, at den Tillægsbetaling af indtil 3 Kr. pr. Ton udover den kontraktmæssig fastsatte Betaling, som i Henhold til Ministeriets Skrivelse af 7de Juni d.A. er ydet Firmaet H. M. Erhardt af Aarhus ved dets Leverancer af Kul og Koks til Sindssygehospitalet ved Aarhus ogsaa er ydet Firmaet ved dets Leverancer af Kul og Koks til Plejeanstalten Raamosegaard, men at Ministeriet ikke finder Anledning til at tilstaa Firmaet nogen yderligere Tillægsbetaling.

Fahle

L. Fugere

Direktionen for Sindssygehospitalet ved Aarhus.

2/170/1914

Fra Direktøren, den 2. Aug.
Juli 1915.

Til heder

Archeol. v. Hansen.

Til

Justitsministeriet.

Efter at Direktøren under 30. Maj
f. A. havde approberet Grosserer af
Borchs Eschardis Tilbud paa lever-
ansen af Skind og Skoes til Pajcan-
stalten Raunsegaard for Tiden til
31. Maj 1915 til en Pris af 18 Mk 80 Øre
pr. 1000 Kg. for Noddetil af 1 Mk 05 Øre
pr. lb. for Skoes, har Leverandøren i
gentagne Skrivelse og sidst i Skri-
velse af 29. ^{Juni 1915} Juni 1915 anmeldt os, at der
i Afsledning af hans Meridgitte
som Folge af Stigen til Fragt, Skips-
assurance, højere Skat paa rugel-
ske Penge etc. maas blive tilstødet
hans en Tilfølsbetaling af ialt 10
Øre pr. 1000 Kg. for de af ham i Tiden
fra 13. Februar til 31. Marts 1915 til
Pajcansmeten leverede Skind og Skoes.

Direktøren skal i den Afsledning
oplyse, at Grosserer Eschardis i sit Til-
bud af 25. Maj f. A. havde taget For-
behold i Tilfælde af Krig, Strike og
lock-out eller alle Forhold, som for-
hindrer Skibenes rettidige Berøring
ad toldvarelig Vej.

For Leveransen af Skind og Skoes har
han siden Krigen ~~Tilbud~~ ^{Tilbud} paaet
en Tilfølsbetaling af 3 Øre pr. 1000 Kg.
~~ansøgt~~ ^{ansøgt} med den af Justitsmini-
steriet under 7. Juni 1915 (Brev
N. 6487, Journ. 1914 N. 6673) appro-

opgaa for Leveransen til Raunsegaard

2/170/1914

vedt.
beede Ordning for Leveransen af
Skul og Høles et Lindslyggespillet.

Mt. Hørsing til de forelyggende Om-
stændigheder og til, at Løgsprisen
for Skul i det foregående Tids-
rum har været 35 Mk 77 Ør pr. Ton pr.
uden Fragten fra Aarsnis et Høspil-
tallet, Filloder Direktøren og at
bestille, at der ydes Grosseer
Esthordi en Tilførsbetaling for ialt
10 Mk pr. 1000 kg for de af ham i
Tiden fra 23 Februar til 31. dets
d. A. leverede Skul og Høles

Tammenholdt med den løn
for det nævnte Tidsrum alt ydede
Betaling vil efterudgiften blive
29 0 Mk 60 Ør.

P. S. V.

J. Peters, P. Nielsen, Drechsel,
Nat.

For de
idet man bemærker, at der efter
Køigens Udbrud skesprindue lever-
ansen til Rosvosegaard allerede
er indbetalt ham en Tilførsbeta-
ling af 3 Mk. pr. 1000 kg - ansøgt
med Forbedet for Lindslygges-
spillet's Vedkommende.

35.77

f. 170/14

King of Koko ni Roweyood.

f. 170/1914.

H. M. Erhardi.

Kontor: Havnegade 6.

Aarhus, den 29. Juni 1914

Telefon Nr. 867 og 2231.

Telegramadr.: „Erhardi, Aarhus“.

Til

Direktionen for Sindssygehospitalet ved Aarhus.

Jeg har modtaget Meddelelse om, at Ministeriet skulde have afslaaet at betale mere for de til Raamosegaard leverede Kul og Kokes. Da jeg maa antage, at dette skyldes en Misforstaaelse eventuelt en Forveksling af Betingelserne dertil og til Aarhus Sindssygehospital, vil jeg tillade mig at henlede Direktionens Opmærksomhed paa de mellem os derom vekslede Skrivelser, som det jo ikke er til nogen Nytte at gentage. Kun skal jeg præcisere, at jeg straks ved Tilbud tog Forbehold- i Modsætning til ved Sindssygehospitalet-, og at Direktionen ogsaa i Brev af 23. Februar anerkender dette. Iøvrigt henholder jeg mig til mit Brev af 15. ds., og skulde Direktionen ønske, at jeg tager Uddrag af Korrespondancen og skriver direkte til Ministeriet, bedes det mig meddelt; i modsat Fald indsendes dette vel af Dem, saa Sagen kan foreligge klar og fuldt oplyst.

Da jeg er mig bevist at have optraadt kulant og noteret endog meget billige Priser (under Indkøbspris) paa indsendte Regninger, og derved tabt Penge uden strengt taget at være nødt til det, haaber jeg, at Sagen ordnes let og venskabeligt som af mig foreslaet.

Jeg skal tilføje, at alle mine Kunder, der har købt efter samme Betingelse som Raamosegaard, uden Undtagelse har betalt Tillæg efter Overenskomst og forholdsvis betydeligt mere end de 10 Kr., jeg har tillagt til Raamosegaard. Baade Ret og almindelig Retfærdighedshensyn taler jo ogsaa herfor; dette er dog i Sandhed uforudsete og ekstraordinære Forhold.

Arbødigst

JH. 170/1914

H. M. Erhardi.

Kontor: Havnegade 6.

Aarhus, den 15. Juni 1915

Telefon Nr. 867 og 2231.

Telegramadr.: „Erhardi, Aarhus“.

Til

Direktionen for Sindssygehospitalet ved Aarhus.

Ifølge Aftale har Spørgsmaalet om Prisen for de i Tiden fra 23/2 til 31/5 leverede Kul og Kokes til Plejeanstalten Raamosegaard været stillet i Bero, indtil der forelaa Resultat paa mit Andragende om Forhøjelse af Prisen for det til Sindssygehospitalet leverede, og da dette nu er Tilfældet, tillader jeg mig herved at gøre Forslag til Ordning af Prisspørgsmaalet for Leveringerne til Raamosegaard, idet jeg henviser til, at der ved Tilbuds Indgivelse for denne Leverance udtrykkelig blev taget Forbehold mod Krig og andre uforudsete Omstændigheder, hvorfor Direktionen ogsaa i Skrivelse af 23. Februar anerkender, at jeg var løst fra min Forpligtelse. Saadan Forbehold var derimod ikke taget i mit Tilbud for Leverancen til Sindssygehospitalet. Mine Merudgifter som Følge af Krigen til Fragt, Krigsassurance, højere Kurs paa engelske Penge etc. har været meget betydelige og har siden i Begyndelsen af indeværende Aar andraget mere end 15 Kr. pr. 1000 Kg.- heri endda ikke medregnet selve Kullenes Stigning paa Produktionsstederne-, men jeg skal dog i Betragtning af Omstændighederne være villig til at ordne Sagen saaledes, at der betales mig et Tillæg af Kr. 10,00 pr. 1000 Kg. for Kul og 50 Øre pr. Hl. for Kokes til de i mit Tilbud anførte Priser, altsaa 7 Kr. mere pr. 1000 Kg. end jeg fik fra Efteraaret 1914 til Februar 1915, hvilket er en meget moderat Forhøjelse i Forhold til mine Merudgifter, og da jeg ikke kan tænke mig andet, end at Direktionen vil være af samme Anskuelse, vedlægger jeg samtidig Regning udfærdiget derefter.

Erbødigst

H. M. Erhardi

2/170/1914

TELEFONER NR. 867 & 2231.

KONTOR: HAVNEGADE 6.

AARHUS, D. 15. Juni, 1915

HERR

Lindsygehospitalet ved Aarhus.

TIL

H. M. ERHARDI,
KUL & COKES IMPORT.

DEBET.

1915	15. Juni	for Renter til Dato ifølge vedlagte Beregning	65 68

JACOB ZEUNER
BOGERYKTERI

dk. 88 / 1914

Beloh

Df.

Befah
barZill 15/6 = 50%
pro anno
1/73% pr.
Tag

Rundebeboh

2439 45

1-9/21

9/3

98

98/73%

33 65

120 09

25-27/20

27/3

80

80/73%

1 32

759 14

1-3/3

3/4

73

73/73%

7 59

713 76

12-18/3

18/4

58

58/73%

5 67

1713 00

22-25/3

25/4

51

51/73%

11 97

1180 11

6-13/4

13/5

33

33/73%

5 33

362 17

11-12/5

12/6

3

3/73%

15

65 68

I Tilfælde af Krig, Strike og Lock-out eller alle Forhold, som for-
hindre Kullenes rettidige Levering ad sædvanlig Vej, annulleres
H. M. Erhardi, saalænge nævnte Tilfælde varer. Kontor: Havnegade 6.

Aarhus, den 25. Maj 1914

Telefon Nr. 867 og 2231.

Telegramadr.: „Erhardi, Aarhus“.

Herr Forvalter Lund,

Sindssygehospitalet, her.

Takkende for forespørgselen tilbyder jeg herved at levere Raa-
mosegaard pr. Trustrup Forbruget af Kul og Kokes til 1. eller 31. Maj
1915 af:

prima 3 dobbelt harpede, vaskede Nøddekul

a Kr. 18,80 pr. 1000 Kg. (svarer til ca. 1,30 pr. Hl.)

& prima knuste Parrot kokes

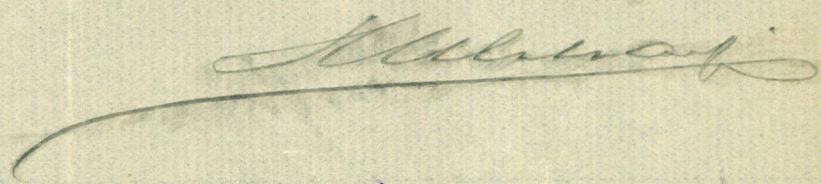
a Kr. 1,05 pr. Hl.

Frugtfrit Trustrup i store Vognladninger fra lossende Dampere, Netto Kon-
tant.

De Marker, jeg vil levere saavel af Nøddekul som Kokes, er af
absolut 1. Klasses Kvalitet og noget af det bedste, der kan fremskaffes.
Simplere sorter kan maaske tilbydes lidt billigere, men disse vil ikke
være at anbefale.

Haabende at modtage Deres ærede Ordre forbliver

med særdeles Agtelse



Jd: 170/1914

Rekviert

Telefon N:o 8672 2221.

Telegrams-Adresse:

„Erhardi“, Stockholm

Kontor: Hamnegade 6.

Stockholm, d. 15. Juni 1915.

Rekviranten "Raarnogaard" pr. Tröskvåg

H. M. Erhardi

Rebet.

1915.					
Febr.	23.	180 hl. prima Fokes.	155	279	w
	24.	10210 kg. Söddkvål	27/80	294	05
Mars.	11.	13090 " do.	"	376	99
	25.	10500 " do.	"	307	40
			Fr.	1757	44

Udbetalt til Mr. Erhardi:

180 hl. Fokes à 175 = 2775 Fr. .. Pre.
 33800 kg. Söddkvål à 27/80 = 736 " 84 "

961 Fr. 84 Pre.

Fra Direktøren, den 30 Maj 1914.

Det meddeles herved, at Direktøren har antaget Hres
Tilbud af 25 ds paa Leveransen af Bøjeanskalten Raamosegaard
~~prima 3 dobbelt kogende vandere) prima kvalitets Karrotter,~~
forbrug af Noddetvul af Hokes i Tiden til 31. Maj 1915 til
følgende Priser:

18 Mk 80 Øre pr. 1000 kg. for Noddetvul af

1 - 05 - - hl. for Hokes,

at levere fragtfrit Træstrøg St.

O. S. F.

Hrs. H. M. Esbørdts,
Aarhus.

Fra Direktøren, den 30 Maj 1914.

Det meddeles herved, at Direktøren har antaget Vit-
mægt H. M. Esbørdts Tilbud af 25 ds paa Leveransen
af Bøjeanskalten Raamosegaards forbrug af Noddetvul af
Hokes i Tiden til 31. Maj 1915 til følgende Priser:

18 Mk 80 Øre pr. 1000 kg. for Noddetvul af

1 - 05 - - hl. for Hokes,

at levere fragtfrit Træstrøg St.

O. S. F.

til
Lindesbjerghospitalets Kontor.

Ka. Biechtstein, den 30 September 1914.

Da Grosserer H. M. Schordi i sit Tilkøb af 25 Maj d. A. med Henblik til den kom for Tiden til 31. Maj 1915 vedtagne Lovgæve af Kjøb og Kjøbes til Raunosegaard har toget Forbehold i Tilfælde af Krig, Strike, Lock-out eller alle Forhold, som forhindrer Kællens rettidige Levering så sædvanlig Vej, har Biechtstein i Henhæng til haves derom indgivet Ansøgning tilskæet haves, saa længe de nævnte Forhold vedværes, en Tillegsbetaling af 3 Kr. pr. Ton for Været, der er leveret efter d. 25 August d. A.

T. D. V.

41
Til Sygehusets Kontor.

MEDDELELSE

Telefon Nr. 867 & 2231.

til

fra

Hr. Direktionen for Sindssygehospitalet

H. M. Erhardi.

Kontor: Havnegade 6.

ved Aarhus.

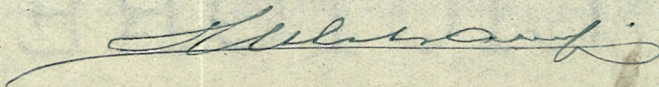
Aarhus, den 2 Marts 1915

Jacob Zenners Bogtrykkeri, Aarhus.

Som Svar paa Deres Skrivelse af 27 ds, - som jeg modtog i Dag, - skal jeg oplyse, at medens jeg ved Leverancen til Raamosegaard har taget Forbehold af force majeure, har jeg ved Leverancen til Hospitalet underkastet mig De Danske Statsbaners Betingelser. -

Det er altsaa to forskjellige Forhold, men jeg vil vente ned at give Dem endeligt Svar indtil jeg, - formentlig en af Dagene, - hører fra Trafikafdelingen om Tillægs Størrelse.-

Arbedigst



2/170/1914

Fra Direktøren, den 27 Februar 1915.

J Anledning af Læge Lunde's af 24'ds., og
uden at Direktøren skal forpligte sig til at
betale Prisen, skal man hermed forespørge Dem,
om De er villig til for Tiden til 31. Marts 1915
at fortsætte med Kullekræmten til Røvsø-
gaard til den samme Pris, som De før
for Kullekræmten til Høstbølle.

J. D. V.

Mr. Grosser H. M. Eschard;

Aarhus.

2/ 170/1914

H. M. Erhardi.

Kontor: Havnegade 6.

Telefon Nr. 867 og 2231.

Aarhus, den 24 Febr. 1915.

Telegramadr.: „Erhardi, Aarhus“.

Direktionen for
Sindssygehospitalet ved
Aarhus.

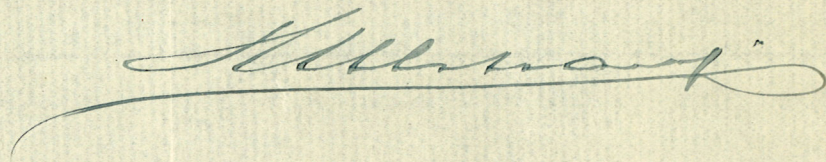
I Besiddelse af og henholdende mig til Deres Skrivelse af G. D. meddeles herved paa given Foranledning, at jeg under nuværende Forhold ikke kan levere til tidligere anførte Priser til Raamosegaard.

Siden mit Brev af 9 ds. ere extra Udgifterne som Følge af Krigen stegne meget betydeligt yderligere og andrager i Dag mere end 20 Kr. pr. Ton, vel nærmest med Udsigt til yderligere Forværring.-

I Betragtning af Omstændighederne skal jeg imidlertid vedstaa mit tidligere Tilbud af 15 Kr. pr. Ton Tillæg, mod Svar herpaa allernærest.-

Jeg har i Dag leveret 2 Vgl. ifl. Aftale med Herr Forvalter Lund, paa de Betingelser der maatte blive gældende frentidig.-

Erhødigst



2/170/1914

Fra A. H. Schibye, den 23 Februar 1915.

Da De, som De gør gudsnaemst paa i Deres Skrivelse af 9/2, med Hensyn til Kullerovnen til Raaserregardens Raaserregard i Deres Tilbud har taget Forbehold over forre majore, er det jo en Selvfølge, ~~at De~~ ~~ingen~~ i Deres Skrivelse af 18/2 om eventuel Retstop at De er lost fra Deres Forpligtelse, naar De ikke ønsker at fortsætte med forvarene til de hidtidige Priser, og det synes uundværdigt at overveje Møjligheden af forvarene og eventuelt tage Retstop herpaa.
Rektionen har ikke misforstået Deres Skrivelse, men man ønsker, hvis Løgen skal forinden man tager Skielus til Løgen ^{og forinden den eventuelt forelægges Justitsministeriet} at betales i Hænde paa om, hvilken Pris De forlang.

Man skal derfor paa, og idet man bemærker, at Raaserregardens eller forbrug af Kul paa sores til, hvad en Forsigelse af Patentantallet med 1/2 beløber sig til, bede sig tilstille alle delene om, hvilken Pris De forlang - ^{for den givte} hvis De ikke vil fortsætte med de hidtidige Priser.

P. O. T.

Kar Goussier St. H. Eschard;

Posthus.

gk. 170/1915.

Fra Direktøren, den 15 Februar 1915.

Udledning af Dees Lovvælte af 9. ds. skal
Direktøren bede sig tilstillet Oplysning, om De er
villig til at fortsætte med Tullerenssen til
Rejsenstaten Raamosegaard til de hidtil givne
Priser.

I hengivende Tænk udbedes Oplysning om,
hvorhen Læs De gør Forring paa.

P. S. K.

Mrs Grosser H. M. Schardi.

Aakvis.

St. 170/1914

H. M. Erhardi.

Telefon Nr. 867 og 2231.

Telegramadr.: „Erhardi, Aarhus“.

Kontor: Havnegade 6.

Aarhus, den 18. Februar
1915

Direktionen for Sindssygehospitalet

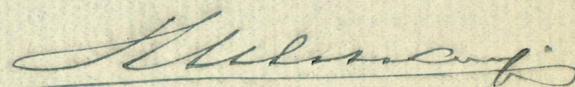
ved Aarhus.

Af Deres ærede Skrivelse ser jeg, at mit Brev ikke er bleven helt forstaaet. Det var, - som jeg synes tydelig fremgaar-, ikke nogen definitiv Nægtelse af at levere, men en Oplysning om og Beskrivelse af Situationen samt Henstilling om venskabelig Forhandling om Tingene. Om jeg vil nægte at levere og eventuelt tage Rets sag herpaa, har jeg ikke endelig overtænkt endnu, og Sagen forekommer mig ikke større end, at man skulde synes, den kunde ordnes i Mindelighed, hvilket jeg har gjort med de-heldigvis kun enkelte-, jeg har solgt paa Levering.

Som jeg skrev bruger Raamosegaard nu vist endog meget betydelig mere end beregnet, da Leverancen blev udbudt. Mine Merudgifter ved de ekstraordinære Forhold som Følge af Krigen er, som jeg ogsaa oplyste, mindst 15 Kr. pr. Ton, hvilket jeg vil finde rimeligt blev tillagt Prisen, men skulde De synes, at vi skulde ordne Sagen med et noget mindre Tillæg, da vil jeg eventuelt nok gaa med hertil.

Jeg vil gerne høre Direktionens Stilling hertil.

Ærbødigst



Jf. 170/1914

H. M. Erhardi.

Kontor: Havnegade 6.

Telefon Nr. 857 og 2231.

Aarhus, den 9/2 1915.

Telegramadr.: „Erhardi, Aarhus“.

Til
Direktionen for Aarhus Sindssygehospital,

her.

Til Aarhus Sindssygehospital har jeg jo Kulleleverance udbudt af De Danske Statsbaner, paa hvis Licitationsbetingelser jeg den Gang indgik, og hvori jeg ikke tog noget Forbehold mod force majeure, d. v. s. Krig, Strejke etc. Ifølge gensidigt Arrangement faar jeg 3 Kr. Tillæg pr. Ton, og skønt mine Merudgifter er det 5 dobbelte, leverer jeg jo stadig paa nævnte Betingelse.

Til Raamosegaard Plejeanstalt har jeg ogsaa Leveringen ifølge min Anstilling af 30. April 1914, men jeg har her, - som det tydelig vil fremgaa af Tilbudet-, taget ovenomtalte Forbehold. Hidtil har jeg heller ikke beregnet mere end 3 Kr. Tillæg hertil, men da Plejeanstalten vist er bleven udvidet, og nu bruger ret betydeligt og tilsyneladende vil komme til at anvende mere end kalkulerede Kvanta, henstiller jeg til Direktionen, at vi venskabeligt enes om et større Tillæg.

Mine faktiske og uberegne Merudgifter til ekstraordinær Fragt, Kursforhøjelse, - denne alene er mere end 1 Kr. pr. 1000 Kg., - Krigsassurance, Betaling af Kullene straks-undertiden pr. Telegram forud etc. an- drager over 15 Kr. pr. Ton, og saa er der endda ikke regnet med, at selve Kullene i den sidste Tid er stegne flere shillings pr. Ton paa Grund af Mangel paa Minearbejdere etc.

Jeg antager ikke, at Direktionen vil finde noget ubilligt i min Henstilling, og jeg beder Dem snarest meddele mig Deres Syn paa denne Sag.

Erbødigt

H. M. Erhardi

170/1914

H. M. Erhardi.

Kontor: Havnegade 6.

Telefon Nr. 867 og 2231.

Aarhus, den 2. Juni 1914.

Telegramadr.: „Erhardi, Aarhus“.

Direktionen for Sindssygehospitalet

ved Aarhus.

I Besiddelse af Direktionens skrivelse af 30. Maj glæder det mig at se, at jeg har faaet overdraget Leverancen paa forbruget af Nøddekul og Kokes til 31. Maj 1915 til Plejeanstalten Raamosegaard, hvilken Ordre jeg takkende har noteret til de i mit Tilbud af 25. Maj opgivne Priser.

Damper med Nøddekul er under Losning i disse Dage, og ønskes en Forsyning derfra tilsendt Raamosegaard, imødesees gerne behagelig Meddelelse herom. *Erhardi.*

Med særdels Agtelse

Erhardi

2/6 1914

~~Handwritten scribble~~

Lundbergs Maltfabrik & Kulling

Ebeltoft

ved:

Nils Linnendrup

Lundbergs Maltfabrik

Ebeltoft

ved:

Nils Linnendrup

Kvit til Raamosegaard

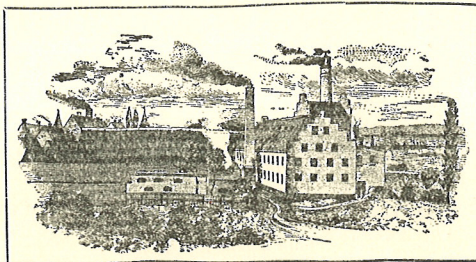
<u>per Banc fra Aarhus</u>	<u>per Banc fra Ebeltoft</u>	<u>per Vogn o fra Ebeltoft</u>
10000 per 10,000 kg 23.65	15.65	37.50
Korsel fra Trinstrup <u>24.00</u>	<u>24.00</u>	<u>0.00</u>
<u>i alt N 47.65</u>	<u>39.65</u>	<u>37.50</u>

Kvit til Raamosegaard

<u>Frakt Aarhus - Trinstrup.</u>	<u>Ebeltoft Tr.</u>	<u>Vognkornd fra Ebeltoft direkte til Ausbakken</u>
per 10,000 kg 23.65	15.65	
Korsel fra Tr. <u>24.00</u>	<u>24.00</u>	
<u>I alt N 47.65</u>	<u>39.65</u>	<u>37.50</u>

LUNDBERGS MALTFABRIK & KULIMPORT A/S

TELEGRAM-ADRESSE: "LUNDBERG"
 TELEFONER:
 AARHUS NR: 2655 - EBELTOFT NR: 11
 STATSTELEFON NR: 12



FABRIKEN OPFØRT 1857
 OMBYGGET OG UDVIDET 1888, 1895, 1910
 KØLLE: TOPF & SÖHNE - ERFURT

24/5.1914
 EBELTOFT, D.....191

Sindssygeanstalten ved Aarhus

Administrations-Kontoret

I Henhold til bhgl. Telefonsamtale fremsendes nedenstaaende
 Tilbud af Kul og Cokes, der er gældende for plejeanstalten "Baamosegaard"
 Forbrug indtil 1. Juni 1915, og med Svar her senest førstk. Fredag.

med Højtelse

M. Lundbergs Maltfabrik
 & Kulimport
 Aktieselskab.
Nils Lundberg

N Ø D D E K U L

vaskede og renharpede af de i de østjydske Havne kendte sødv. 1 Kl.

Sorter :

frit Banevogn Ebeltoft Havn		fragtfrit Frustrup St.		tilkøbt Anstalten pr. Vogn og aflæsset der.	
pr. 1000 kg.	pr. hl.	pr. 1000 kg.	pr. hl.	pr. 1000 kg.	pr. hl.
Kr. 18,25	1,28	19,82	1,39	22,00	1,55

170
 som ovenfor
 1914 22.70

1.14

C O K E S (engl. Parrot-knuste og renharpede
 24.27 1.22 26.45 1.33